

## 工艺球阀手柄选购件

球阀/旋塞阀



### 手柄成套件和工厂安装的手柄

- 杆式和椭圆形手柄
- 杆式和椭圆形手柄的锁定支架
- 椭圆形门锁手柄

## 60 系列阀门手柄

60 系列球阀的标准配置是杆式手柄。还可提供:

- 椭圆形手柄
- 杆式和椭圆形手柄的锁定支架
- 椭圆形门锁手柄
- 备用乙烯树脂衬套。

### 杆式手柄

除耐热阀门手柄 (T60M) 外, 世伟洛克 60 系列阀门的标准配置是带乙烯树脂衬套的杆式手柄。前者无衬套。

### 杆式手柄成套件

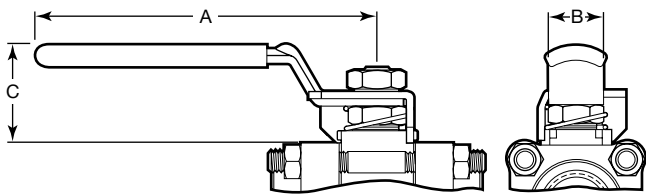
成套件包括:

- 带黑色乙烯树脂套的不锈钢杆式手柄
- 止动板 (62 或 W60 系列阀门不需要)
- 阀杆弹簧 (62 系列阀门不需要)。

### 订购信息与尺寸

尺寸仅供参考, 可能有变动。

### 杆式手柄成套件



阀门系列	成套件订购号	尺寸, in. (mm)		
		A	B	C
62	SS-51K-62-BK	2.37 (60.2)	0.69 (17.5)	0.98 (24.9)
62 3 通	SS-51K-62X-BK			
63	SS-51K-63-BK	4.50 (114)	0.88 (22.4)	1.46 (37.1)
63 3 通	SS-51K-63X-BK			
T63M	SS-51K-63			
W63	SS-51K-W63-BK			1.31 (33.3)
65	SS-51K-65-BK	6.00 (152)	1.12 (28.4)	1.69 (42.9)
65 3 通	SS-51K-65X-BK			
T65M	SS-51K-65			
W65	SS-51K-W65-BK			1.45 (36.8)
67, 68	SS-51K-67-BK	9.14 (232)	1.38 (35.1)	2.50 (63.5)
67, 68 3 通	SS-51K-67X-BK			
T67M, T68M	SS-51K-67			

### 杆式和椭圆形衬套颜色代号

衬套颜色	代号	衬套颜色	代号
黑色	BK	橙色	OG
蓝色	BL	红色	RD
绿色	GR	黄色	YW



### 杆式手柄成套件

选择一成套件订购号。欲指定除黑色之外的其它衬套颜色, 请使用衬套颜色代号替换订购号中的 **BK**。

示例: SS-51K-62-**BL**

### 带彩色衬套的杆式手柄阀门

欲订购带除黑色之外的颜色的衬套的阀门, 请在阀门订购号添加破折号和衬套颜色代号。

示例: SS-62TS4-**BL**

### 备用乙烯树脂杆式手柄衬套

选择一个成套件订购号并加上颜色代号。

示例: VNL-51K-62-**BK**

阀门系列	基本成套件订购号	阀门系列	基本成套件订购号
62	VNL-51K-62-	65, W65	VNL-51K-65-
62 3 通	VNL-51K-62X-	65 3 通	VNL-51K-65X-
63, W63	VNL-51K-63-	67, 68	VNL-51K-67-
63 3 通	VNL-51K-63X-	67, 68 3 通	VNL-51K-67X-

## 椭圆形手柄

可为 60 系列阀门提供椭圆形手柄。除耐热 (T60M) 手柄外, 标准衬套颜色均为桔黄色。前者无手柄衬套。

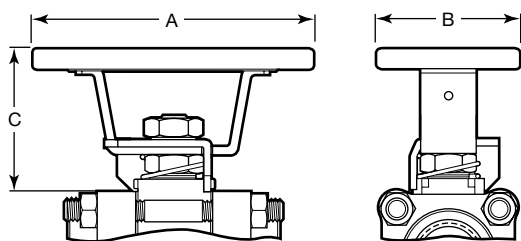
### 椭圆形手柄成套件

成套件包括:

- 带桔黄色乙烯树脂套的不锈钢椭圆形手柄
- 止动板 (62 或 W60 系列阀门不需要)
- 阀杆弹簧 (62 系列阀门不需要)
- 阀杆螺母 (仅 62 系列阀门)
- 说明书。

### 订购信息与尺寸

尺寸仅供参考, 可能有变动。



阀门系列	成套件订购号	尺寸, in. (mm)		
		A	B	C
62	SS-51K-62K-OG	2.09 (53.1)	1.59 (40.4)	0.88 (22.4)
62 3 通	SS-51K-62XK-OG			
63	SS-51K-63K-OG	4.09 (104)	2.34 (59.4)	2.07 (52.6)
63 3 通	SS-51K-63XK-OG			
T63M	SS-51K-63K			
W63	SS-51K-W63K-OG			2.06 (52.3)
65	SS-51K-65K-OG	4.72 (120)	2.46 (62.5)	2.43 (61.7)
65 3 通	SS-51K-65XK-OG			
T65M	SS-51K-65K			
W65	SS-51K-W65K-OG			2.45 (62.2)
67, 68	SS-51K-67K-OG	5.59 (142)	2.59 (65.8)	2.79 (70.9)
67, 68 3 通	SS-51K-67XK-OG			
T67M, T68M	SS-51K-67K			



### 椭圆形手柄成套件

选择一成套件订购号。欲指定除桔黄色之外的其它衬套颜色, 请使用衬套颜色代号替换订购号中的 **OG**。

示例: SS-51K-62K-**BK**

### 椭圆形手柄阀门

要订购带椭圆形手柄和桔黄色乙烯树脂衬套的 60 系列阀门, 请在阀门订购号中添加 **-JK**。

示例: SS-62TS4-**JK**

对于其它颜色, 请在订购号上添加或插入一个破折号和一个衬套颜色代号, 这样代号就是按字母顺序排列。

示例: SS-62TS4-**BK**-JK

SS-62TS4-**JK**-YW

### 乙烯基椭圆形手柄衬套替换件

选择一个成套件订购号并且添加一个颜色代号。

阀门系列	基本成套件订购号	阀门系列	基本成套件订购号
62	VNL-51K-62K-	65, W65	VNL-51K-65K-
62 3 通	VNL-51K-62XK-	65 3 通	VNL-51K-65XK-
63, W63	VNL-51K-63K-	67, 68	VNL-51K-67K-
63 3 通	VNL-51K-63XK-	67, 68 3 通	VNL-51K-67XK-

示例: VNL-51K-62K-**BK**

### 手柄延长件

可提供两英寸和四英寸手柄延长件。请与您的授权世伟洛克销售服务代表联系。

## 杆式和椭圆形手柄用锁定支架

锁定支架可以把阀门锁定在开或关位置, 适合直径小于如下尺寸的钩环:

- 0.344 in. (8.7 mm)—62, 63 和 65 系列
- 0.375 in. (9.5 mm)—67 和 68 系列

带锁定支架的阀门不能面板安装。

### 锁定支架成套件

成套件包括:

- 不锈钢锁定支架
- 不锈钢止动锁定板 (62 系列阀门不需要)
- 阀杆弹簧 (62 系列阀门不需要)
- 阀体六角螺母 (仅 4 螺栓阀门成套件)
- 阀体紧固件 (所有 4 螺栓阀门成套件和 62 系列 8-螺栓阀门成套件)
- 带黑色乙烯树脂套的不锈钢杆式手柄 (仅 62 系列杆式手柄阀门)
- 带桔黄色乙烯树脂套的不锈钢椭圆形手柄 (仅 62 系列椭圆形手柄阀门)
- 说明书。

### 订购信息与尺寸

带锁定支架阀门的尺寸 A, B 和 C 与标准阀门相同。

#### 62 系列阀门用锁定支架 / 手柄成套件

成套件包括杆式或椭圆形手柄。选择一成套件订购号。要订购除黑色 (杆式手柄) 或桔黄色 (椭圆形手柄) 之外的其它颜色的衬套, 请使用衬套颜色代号替换成套件订购号中的 **BK** 或 **OG**。

阀门系列	杆式手柄成套件订购号	
	4 螺栓阀门	8 螺栓阀门
62	SS-51K-62L-BK	SS-51K-S62L-BK
62 3 通	SS-51K-62XL-BK	—

阀门系列	椭圆形手柄成套件订购号	
	4 螺栓阀门	8 螺栓阀门
62	SS-51K-62LK-OG	SS-51K-S62LK-OG
62 3 通	SS-51K-62XLK-OG	—

示例: SS-51K-62L-**BL** 为包含杆式手柄和蓝色衬套的锁定支架成套件,  
SS-51K-62LK-**GR** 为包含椭圆形手柄和绿色衬套的锁定支架成套件



#### 63, 65, 67 和 68 系列阀门用锁定支架成套件

成套件供带杆式或椭圆形手柄的阀门使用。选择一成套件订购号。

阀门系列	成套件订购号	
	4 螺栓阀门	8 螺栓阀门
63	SS-51K-63L	SS-51K-S63L
63 3 通	SS-51K-63XL	—
65	SS-51K-65L	SS-51K-S65L
65 3 通	SS-51K-65XL	—
67	SS-51K-67L	SS-51K-S67L
67 3 通	SS-51K-67XL	—
68	SS-51K-68L	SS-51K-S68L
68 3 通	SS-51K-68XL	—

#### 带锁定支架的杆式手柄阀门

要订购带锁定支架的 60 系列杆式手柄阀门, 请在阀门订购号中添加 **-JL**。

示例: SS-62TS4-**JL**

对于除了黑色以外的其它颜色, 请添加或插入一个破折号和一个衬套颜色代号, 这样代号就是按字母顺序排列。

示例: SS-62TS4-**BL**-JL  
SS-62TS4-**JL**-**RD**

#### 带锁定支架的椭圆形手柄阀门

要订购带锁定支架的 60 系列椭圆形手柄阀门, 请在阀门订购号中添加 **-JLK**。

示例: SS-62TS4-**JLK**

对于除了橙色以外的其它颜色, 请添加或插入一个破折号和一个衬套颜色代号, 这样代号就是按字母顺序排列。

示例: SS-62TS4-**BL**-JLK  
SS-62TS4-**JLK**-**YW**

## 椭圆形门锁手柄

可为 63 和 65 2 通系列阀门提供椭圆形门锁手柄。这种手柄能够把阀门锁定在开或关位置, 适合直径小于 0.328 in. (8.3 mm) 的钩环。带椭圆形门锁手柄的阀门不能面板安装。

### 门锁成套件

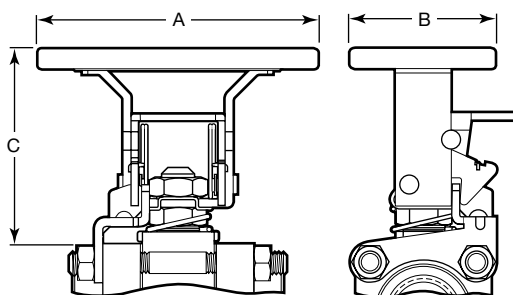
成套件包括:

- 带触发机构和桔黄色乙烯树脂套的不锈钢椭圆形手柄
- 不锈钢止动锁定板支架 (W60 系列阀门不需要)
- 阀体六角螺母 (仅 4 螺栓阀门成套件)
- 阀体紧固件 (仅 4 螺栓阀门成套件)
- 阀杆弹簧
- 说明书。



### 订购信息与尺寸

尺寸仅供参考, 可能有变动。



### 椭圆形门锁手柄成套件

选择一成套件订购号。欲指定除桔黄色之外的其它衬套颜色, 请使用衬套颜色代号替换订购号中的 **OG**。

示例: SS-51K-63LLK-**BL**

### 带椭圆形-门锁-手柄的阀门

要订购带椭圆形门锁手柄的 60 系列阀门, 请在阀门订购号中添加 **-LLK**。

示例: SS-63TS8-**LLK**

对于除了橙色以外的其它颜色, 请添加或插入一个破折号和一个衬套颜色代号, 这样代号就是按字母顺序排列。

示例: SS-63TS8-**BL**-LLK  
SS-63TS8-LLK-**RD**

阀系列	成套件订购号		尺寸, in. (mm)		
	4 螺栓阀门	8 螺栓和焊接阀门	A	B	C
<b>锁定在开和关位置</b>					
63	SS-51K-63LLK-OG	SS-51K-S63LLK-OG	4.09 (104)	2.34 (59.4)	3.05 (77.5)
W63	—	SS-51K-W63LLK-OG			2.06 (52.3)
65	SS-51K-65LLK-OG	SS-51K-S65LLK-OG	4.72 (120)	2.46 (62.5)	3.35 (85.1)
W65	—	SS-51K-W65LLK-OG			2.45 (62.2)
<b>锁定在开位置</b>					
63	SS-51K-63LLKO-OG	SS-51K-S63LLKO-OG	4.09 (104)	2.34 (59.4)	3.05 (77.5)
65	SS-51K-65LLKO-OG	SS-51K-S65LLKO-OG	4.72 (120)	2.46 (62.5)	3.35 (85.1)
<b>锁定在关位置</b>					
63	SS-51K-63LLKC-OG	SS-51K-S63LLKC-OG	4.09 (104)	2.34 (59.4)	3.05 (77.5)
W63	—	SS-51K-W63LLKC-OG			2.06 (52.3)
65	SS-51K-65LLKC-OG	SS-51K-S65LLKC-OG	4.72 (120)	2.46 (62.5)	3.35 (85.1)
W65	—	SS-51K-W65LLKC-OG			2.45 (62.2)

**注意: 切勿将零件与其它制造厂生产的相混用或互换。**

## 关于此文件

感谢您下载这份电子产品目录文件。此文件是印刷版世伟洛克产品目录大样本中的一部分。一旦有新版或修订版，此电子文件也会随之更新，与印刷版相比电子文件更新会更及时。

世伟洛克公司是流体系统解决方案的主要开发商和提供商，为科研、仪表、制药、石油和天然气、电力、石化、替代燃料和半导体行业提供产品、组装和服务。世伟洛克的生产、科研、技术支持和经销商为一个由 57 个国家的 200 多家授权销售与服务中心组成的全球网络提供支持。

访问世伟洛克网站，发现一位世伟洛克授权的销售代表为您解答关于产品性能、技术数据、订单号码及其他产品信息的问题，或者通过仅在世伟洛克销售和服务中心才能了解的更多宽广的服务范围。

### 安全的产品选择

**选择产品时，必须考虑总体系统设计以保证获得安全的、无故障的性能。功能、材料兼容性、充分的额定值、正确的安装、使用及维护是系统设计师和用户的责任。**

## 质量保证信息

世伟洛克公司对其产品提供有限的永久质量保证。要想获得复印件，请访问世伟洛克网站或联系您授权的世伟洛克代表。

Swagelok, Ferrule-Pak, Goop, IGC, Kenmac, Micro-Fit, Nupro, Snoop, SWAK, VCO, VCR, Ultra-Torr, Whitey—TM Swagelok Company  
Atlas—TM Asahi Glass  
ASCO, El-O-Matic—TM Emerson  
CSA—TM Canadian Standards Association  
Kalrez, Krytox, Viton—TM DuPont  
Dyneon, Elgiloy, TFM—TM Elgiloy Limited Partnership  
FFM—TM FM Global  
Grafoil—TM Grafftech International Holdings, Inc.  
MAC—TM MAC Valves, Inc.  
Membralox—TM Pall Corporation  
PH 15-7 Mo., 17-7 PH—TM AK Steel Corp  
Pillar—TM Nippon Pillar Packing Company, Ltd.  
SAF 2507—TM Sandvik AB  
Simriz—TM Freudenberg-NOK  
picofast—TM Hans Turck KG  
Xylan—TM Whitford Corporation