

轨道焊接系统

焊头、夹具块、侧板、
夹具中座系统和夹片

卡套管/工具
焊接系统



系列 5

- 可用于范围从 1/8 到 5/8 英寸和 3 到 17.3 毫米的外径
- 提供更高的输出能力
- 通用于多种行业

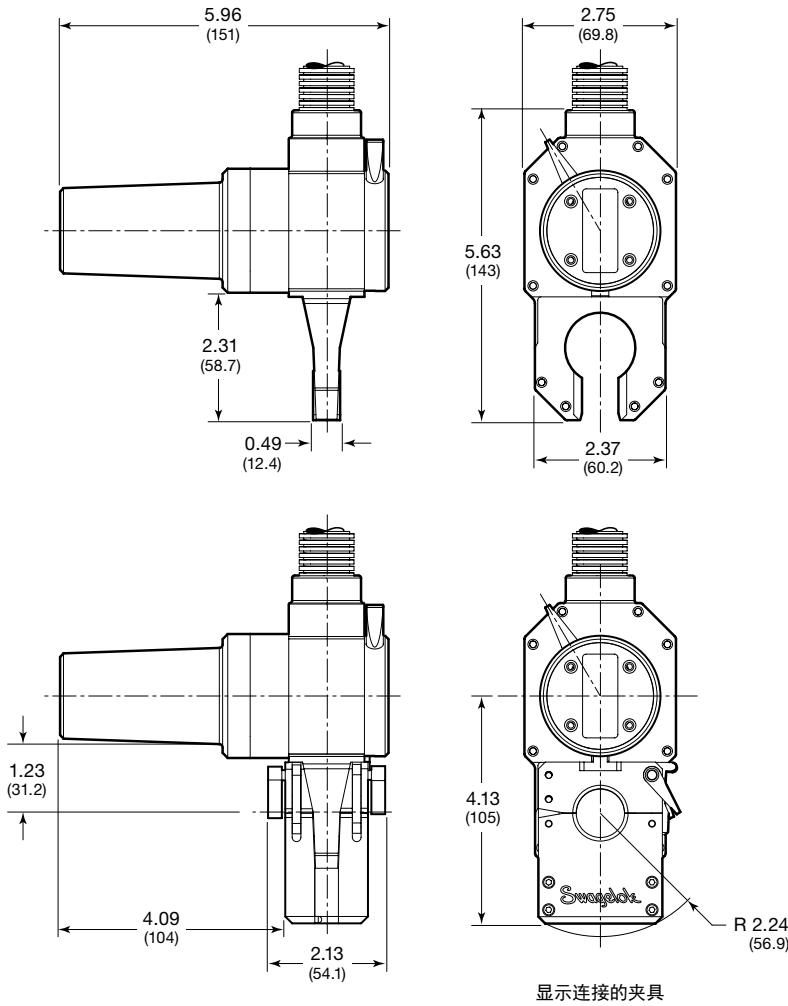
系列 5 焊头

- 可用于范围从 1/8 到 5/8 英寸和 3 到 17.3 毫米的焊接接头外径
- 提供光学速度控制 — 不需要转速计或校准
- 具有极化电源连接器以确保正确的焊头/电源连接
- 提供更高的输出能力:
 - 性能改善
 - 管壁更厚的卡套管应用。

订购信息与尺寸

尺寸以英寸 (毫米) 为单位表示, 仅供参考, 可能有变动。

焊头

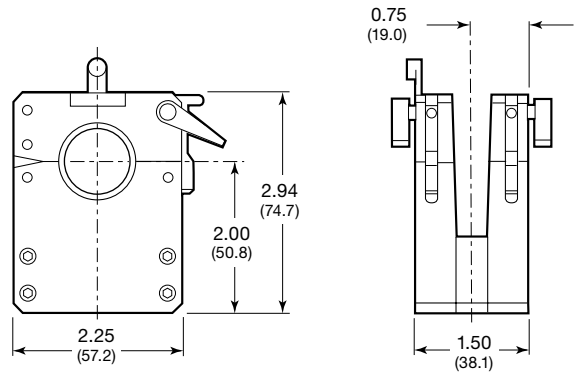


显示连接的夹具

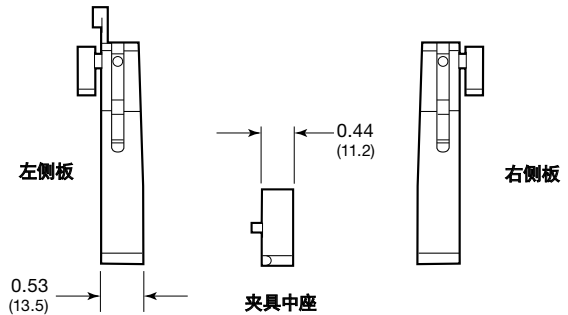
系列 5 夹具块、侧板和夹具中座

- 能够在使用一个夹具进行焊接的同时安装另一夹具, 在设计中通过此能力提高了生产力。
- 模块化设计提供多种夹具组合。
- 对齐调节将补偿不同的组件公差。
- 夹具块包含中心规。

夹具块



夹具侧板和夹具中座



说明	电缆长度 英尺 (米)	订购号
焊头 (包含弧隙规、 工具包和钨电极)	15 (4.6)	SWS-5H-D-15
	35 (10.7)	SWS-5H-D-35
	50 (15.2)	SWS-5H-D-50

电缆直接连接到世伟洛克® M200 电源对于世伟洛克 M100 和更早的电源型号, 需要转换接头。

订购号: SWS-M100-WH-ADPTR



说明	订购号
夹具块	CWS-5TFB
夹具侧板 — 左侧	CWS-5TSPL
夹具侧板 — 右侧	CWS-5TSPLR
夹具中座	CWS-5PLEN

管件夹片

- 可以拆卸以方便更改尺寸
- 在焊接期间牢固地固定组件
- 独特的通用夹片设计可固定具有 ± 0.005 英寸 (0.13 毫米) 管外径变化的组件。



订购信息与尺寸

每个侧板需要夹片的两半。

英制

夹片尺寸 英寸	半个夹片的订购号
1/8	CWS-5UCI-02
3/16	CWS-5UCI-03
1/4	CWS-5UCI-04
5/16	CWS-5UCI-05
3/8	CWS-5UCI-06
1/2	CWS-5UCI-08
9/16	CWS-5UCI-09
5/8	CWS-5UCI-10

公制

夹片尺寸 毫米	半个夹片的订购号
3	CWS-5UCI-03MM
4	CWS-5UCI-04MM
5	CWS-5UCI-05MM
6	CWS-5UCI-06MM
8	CWS-5UCI-08MM
9	CWS-5UCI-09MM
10	CWS-5UCI-10MM
11	CWS-5UCI-11MM
12	CWS-5UCI-12MM
14	CWS-5UCI-14MM
15	CWS-5UCI-15MM
16	CWS-5UCI-16MM
17.3	SWS-5UCI-17.3MM

选购件和附件

特殊用途夹具侧板和转换接头插件

接头侧板 1

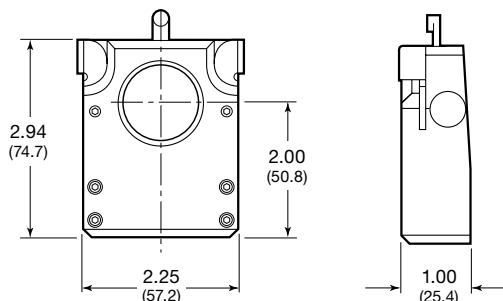
接头侧板 1 用于具有捕获外螺纹或内螺纹螺母且焊接扩展长度小于 0.75 英寸 (19.0 毫米) 的 1/4 英寸世伟洛克 VCR® 和 VCO® 接头。中心规必须用于此接头侧板。

- 可以用于其他所有系列 5 夹具侧板
- 还可提供插件和夹具夹片。



订购信息与尺寸

尺寸以英寸 (毫米) 为单位表示, 仅供参考, 可能有变动。



说明	订购号
接头侧板 1	CWS-5FSP1

用于接头侧板 1 的转换接头插件

转换接头插件用于固定和准确对齐接头以及在焊接期间保护密封面。

接头	最大总长度 英寸 (毫米)	订购号
具有捕获外螺纹螺母的 1/4 英寸 VCR 接管	1.12 (28.4)	CWS-5MBVCO-04
具有捕获内螺纹螺母的 1/4 英寸 VCR 接管	0.72 (18.2)	CWS-5FVCR-04
具有捕获内螺纹螺母的 1/4 英寸 VCO 接管	0.77 (19.6)	CWS-5FBVCO-04

用于接头侧板 1 的夹具夹片

夹具夹片固定转换接头插件。每个插件需要两个夹片。

说明	订购号
具有 4-40 × 0.250 按钮头有头螺钉的夹具夹片	CWS-5UFCI-.95

用于接头侧板 1 的管件夹片

参阅第 211 页。

选购件和附件

特殊用途夹具侧板和转换接头插件

接头侧板 1-EX

接头侧板 1-EX 用于具有捕获外螺纹或内螺纹螺母的 1/2 英寸世伟洛克 VCR 接头。

- 可以用于其他所有系列 5 夹具侧板
- 还提供了转换接头插件和夹具夹片，其可用于具有捕获外螺纹或内螺纹螺母的 1/4 英寸 VCO 和 VCR 接头。



显示安装支架
(单独提供)。

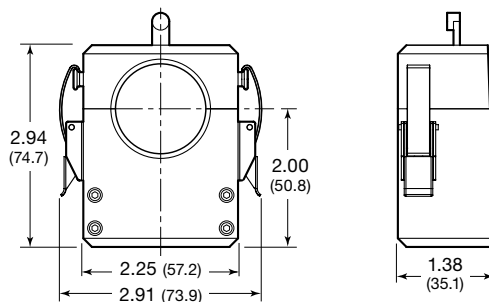
用于接头侧板 1-EX 的转换接头插件

转换接头插件用于固定和准确对齐接头以及在焊接期间保护密封面。

接头	最大总长度 英寸 (毫米)	订购号
具有捕获外螺纹螺母的 1/2 英寸 VCR 接管	1.79 (45.5)	SWS-5MVCR-08
具有捕获内螺纹螺母的 1/2 英寸 VCR 接管	1.12 (28.4)	SWS-5FVCR-08

订购信息与尺寸

尺寸以英寸 (毫米) 为单位表示, 仅供参考, 可能有变动。



说明	订购号
接头侧板 1-EX	SWS-5FSP1-EX

用于接头侧板 1-EX 的夹具夹片

夹具夹片固定用于 1/4 英寸和更小的 VCO 和 VCR 接头的转换接头插件 (显示在第 210 页)。每个插件需要两个夹片。

说明	订购号
夹具夹片固定转换接头 插件。	SWS-5UFCI-EX-.95

接头侧板 2

接头侧板 2 用于世伟洛克 Micro-Fit® 接头和管件。中心规必须用于此接头侧板。

- 可以用于其他所有系列 5 夹具侧板
- 也可提供管件夹片。

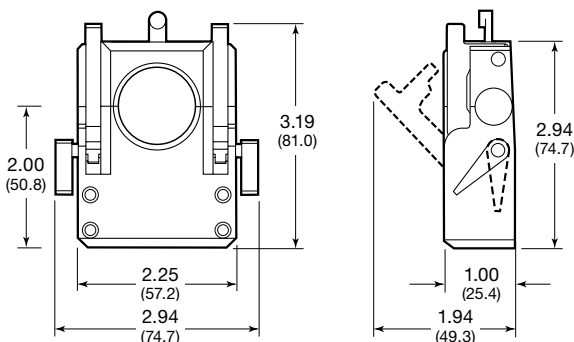


用于接头侧板 2 的 Micro-Fit 接头夹片

Micro-Fit 接头尺寸	半个夹片的订购号
1/8 英寸、1/4 英寸、 6 毫米	CWS-5MWCI-04
3/8 英寸、8 毫米、 10 毫米	CWS-5MWCI-06
1/2 英寸、12 毫米	CWS-5MWCI-08

订购信息与尺寸

尺寸以英寸 (毫米) 为单位表示, 仅供参考, 可能有变动。



说明	订购号
接头侧板 2	CWS-5FSP2

用于接头侧板 1 和 2 的管件夹片

管件夹片无需更改夹具块/侧板。

要订购接头侧板 1 和 2 的管件夹片, 选择订购号。



英制

夹片尺寸 英寸	半个夹片的订购号
1/8	CWS-5UFCI-02
1/4	CWS-5UFCI-04
3/8	CWS-5UFCI-06
1/2	CWS-5UFCI-08
5/8	CWS-5UFCI-10

公制

夹片尺寸 毫米	半个夹片的订购号
3	CWS-5UFCI-03MM
6	CWS-5UFCI-06MM
8	CWS-5UFCI-08MM
10	CWS-5UFCI-10MM
12	CWS-5UFCI-12MM

选购件和附件

特殊用途夹具侧板和转换接头插件

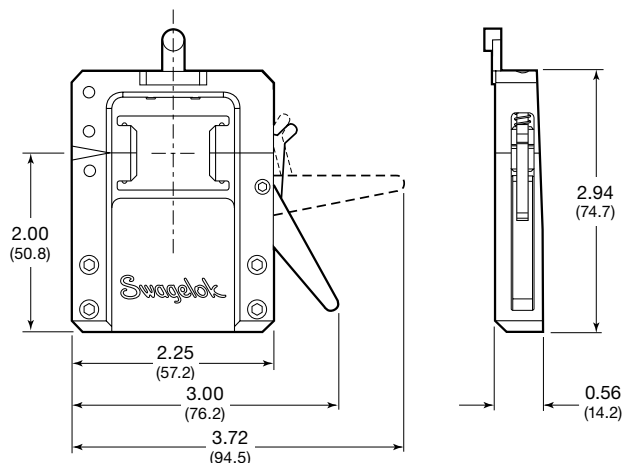
接头侧板 3

接头侧板 3 很容易与 1/2 英寸 (12.7 毫米) 焊接延长管件使用, 可以在标准或扩展的夹具中座中使用。由于夹片可卡入原位和脱离原位, 因此独特的夹片系统无需工具。



订购信息与尺寸

尺寸以英寸 (毫米) 为单位表示, 仅供参考, 可能有变动。



说明	订购号
接头侧板 3 - 左侧	SWS-5FSP3L
接头侧板 3 - 右侧	SWS-5FSP3R

用于接头侧板 3 的管件夹片

要订购接头侧板 3 的管件夹片, 选择订购号。



英制

夹片尺寸 英寸	半个夹片的订购号
1/8	SWS-5F3UCI-02
1/4	SWS-5F3UCI-04
3/8	SWS-5F3UCI-06
1/2	SWS-5F3UCI-08

公制

夹片尺寸 毫米	半个夹片的订购号
3	SWS-5F3UCI-03MM
6	SWS-5F3UCI-06MM
8	SWS-5F3UCI-08MM
12	SWS-5F3UCI-12MM

阀侧板

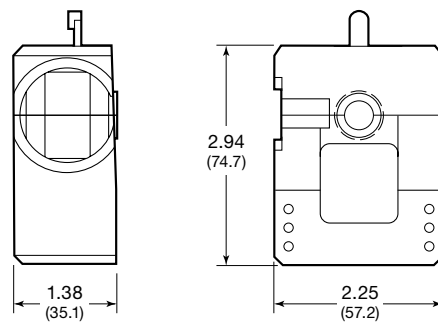
阀侧板用于固定具有 1/4 英寸、3/8 英寸和 6 毫米卡套管对焊端焊接的世伟洛克 BN、DL、DP、DS 和 HB (仅限手动执行器) 系列阀体。

阀门侧板可使阀门保持完全组装 (以保持产品清洁) 或者完全拆卸。它可以用于其他系列 5 夹具侧板, 且具有左侧和右侧选项, 可提供更大的配置灵活性和用于阀门之间的焊接。



订购信息与尺寸

尺寸以英寸 (毫米) 为单位表示, 仅供参考, 可能有变动。



端接尺寸	订购号	
	左	右
1/4 英寸	SWS-5FSP4L-04	SWS-5FSP4R-04
3/8 英寸	SWS-5FSP4L-06	SWS-5FSP4R-06
6 毫米	SWS-5FSP4L-6MM	SWS-5FSP4R-6MM

选购件和附件

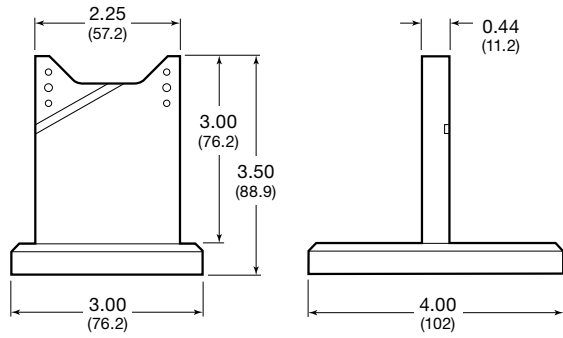
扩展的夹具中座

扩展的夹具中座旨在用于系列 5 侧板和夹具块的所有组合。可以将扩展的夹具中座固定在台钳中。夹具中座可以将组件固定到工作台。在这两种情况下，扩展的夹具中座为夹住、固定和焊接大而重的组件提供最大支撑。



订购信息与尺寸

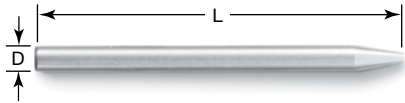
尺寸以英寸（毫米）为单位表示，仅供参考，可能有变动。



说明	订购号
仅限扩展的夹具中座	SWS-5PLEN-EXT
具有支架的夹具中座	SWS-5PLEN-STAND

钨电极

世伟洛克电极以 10 个为单位提供，能够提供可重复的均匀焊接。这种电极含 2 % 钨钨，轴向接地，符合严格的规范。



焊接接头公称外径		电极直径 (D) 英寸 (毫米)	电极直径 (L) 英寸 (毫米)	订购号
英寸	毫米			
1/8、3/16、 1/4	3、6	0.040 (1)	0.705 (17.9)	CWS-C.040-.705-P
5/16	8		0.605 (15.4)	CWS-C.040-.605-P
3/8、1/2	10、12		0.555 (14.1)	CWS-C.040-.555-P
5/8	14、15		0.450 (11.4)	CWS-C.040-.450-P
—	16、17.3		0.405 (10.3)	CWS-C.040-.405-P

焊头延长线

世伟洛克焊头延长电缆最远可以在 200 英尺 (61 米) 总电缆长度的距离进行焊头操作。

请参阅世伟洛克系列 5 焊头用户指南, MS-13-203, 以了解具有可选焊头延长电缆的焊头的性能。



延长电缆 英尺 (米)	订购号
35 (10.7)	SWS-WHEC-D-35
50 (15.2)	SWS-WHEC-D-50

焊头转换接头电缆

焊头转换接头电缆可以从较早的世伟洛克 5H-C 型号焊头连接到世伟洛克 M200 电源。

订购号: **SWS-M200-WH-ADPTR**



选购件和附件

焊头箱

重型定制塑料箱可用于保护世伟洛克焊头的运输和存储。

箱子包括夹箍、附件或工具的插件，还包括一个盖组织装置，可用作用户手册或其他文档的多存储或归档区域。



说明	订购号
带有一条 15 英尺 (4.6 米) 电缆的焊头箱	SWS-WH-CASE-D-15
带有一条 35 英尺 (10.7 米) 50 英尺 (15.2 米) 电缆的焊头箱	SWS-WH-CASE-D-50
未附加电机模块的微型焊头的箱子	SWS-WH-MICRO-CASE-D

其它产品

世伟洛克焊接系统

有关轨道焊接设备和附件，请参阅产品目录 *世伟洛克焊接系统 M200 电源* (MS-02-342C4), P 204。



卡套管端面工具

有关外径最大为 4 1/2 英寸和 114.3 毫米的端面卡套管工具的信息，请参阅产品目录 *卡套管端面工具 - TF16、TF24、TF40 和 TF72 系列*, MS-02-426。



管件切割工具

有关外径最大为 4 1/2 英寸和 120 毫米的卡套管切割工具的信息，请参阅产品目录 *卡套管切割工具 - TC 系列*, MS-02-427。



注意：切勿将零件与其他制造厂生产的产品相混用或互换。

关于此文件

感谢您下载这份电子产品目录文件。此文件是印刷版世伟洛克产品目录大样本中的一部分。一旦有新版或修订版，此电子文件也会随之更新，与印刷版相比电子文件更新会更及时。

世伟洛克公司是流体系统解决方案的主要开发商和提供商，为科研、仪表、制药、石油和天然气、电力、石化、替代燃料和半导体行业提供产品、组装和服务。世伟洛克的生产、科研、技术支持和经销商为一个由 70 多个国家的 200 多家授权销售与服务中心组成的全球网络提供支持。

访问世伟洛克网站，发现一位世伟洛克授权的销售代表为您解答关于产品性能、技术数据、订单号码及其他产品信息的问题，或者通过仅在世伟洛克销售和服务中心才能了解的更多宽广的服务范围。

安全的产品选型

选择产品时，必须考虑总体系统设计以保证获得安全的、无故障的产品性能。产品的功能、材料兼容性、充足的额定值、正确的安装、使用及维护是系统设计师和用户的责任。

质量保证信息

世伟洛克公司对其产品提供终身有限保证。要想获得复件，请访问世伟洛克网站或联系您授权的世伟洛克代表。

Swagelok, Ferrule-Pak, Goop, IGC, Kenmac, Micro-Fit, Nupro, Snoop, SWAK, VCO, VCR, Ultra-Torr, Whitey—TM Swagelok Company
Atlas—TM Asahi Glass
ASCO, El-O-Matic—TM Emerson
CSA—TM Canadian Standards Association
Kalrez, Krytox, Viton—TM DuPont
Dyneon, Elgiloy, TFM—TM Elgiloy Limited Partnership
FFM—TM FM Global
Grafoil—TM Grafftech International Holdings, Inc.
MAC—TM MAC Valves, Inc.
Membralox—TM Pall Corporation
PH 15-7 Mo., 17-7 PH—TM AK Steel Corp
Pillar—TM Nippon Pillar Packing Company, Ltd.
Simriz—TM Freudenberg-NOK
picofast—TM Hans Turck KG
Xylan—TM Whitford Corporation
© 2017 Swagelok Company