

法兰转换接头



- 从法兰管道系统到卡套管系统的无螺纹、无焊接过渡
- 法兰类型符合 ASME、DIN、EN 和 JIS 标准
- 一体式法兰锻件
- 可与长达 50 mm 和 2 in. 的世伟洛克® 卡套管接头端接配合使用

2 卡套管接头

特点

- 法兰类型符合 ASME、DIN、EN 和 JIS 标准
- 法兰尺寸和压力等级范围
- 全系列密封面, 包括平面、凸面、RTJ 和榫槽
- 316/316L 双认证不锈钢材料标准
- 扳手平面, 易于卡套管接头安装
- 初始安装时, 可使用世伟洛克间隙检测规检测

端接

- 公制和英制分数世伟洛克卡套管接头, 尺寸范围为3 到 50 mm 和 1/16 到 2 in.
- 公制和英制分数世伟洛克卡套管转换接头, 尺寸范围为6 到 50 mm 和 1/4 到 2 in.
- 外螺纹管焊接端接, 尺寸范围1/16 至 2 in.
- 1/16 至 2 in. 承插焊接端接, 尺寸范围为1/16 至 2 in.
- 可根据要求提供其他端接

法兰连接

- ASME B16.5
 - 公称法兰尺寸范围从NPS 1/2 至 2 in.
 - 压力等级额定值从 150 至 2500
- DIN EN 1092-1
 - 公称法兰尺寸范围从DN15至50
 - 压力等级额定值从 PN 40 至 320
- JIS B2220
 - 公称法兰尺寸范围从DN 15 至 50
 - 等级额定值从 10 至 63K
- 可根据要求提供符合其他标准的法兰转换接头, 如 API 和 ISO.

规范符合性

装有 DIN EN (最高 PN 160) 和 ANSI 法兰的不锈钢法兰转换接头通过了 TÜV 类型认证。

根据 PED, 法兰转换接头被归类为管道元件, 可能不带有 CE 标志。

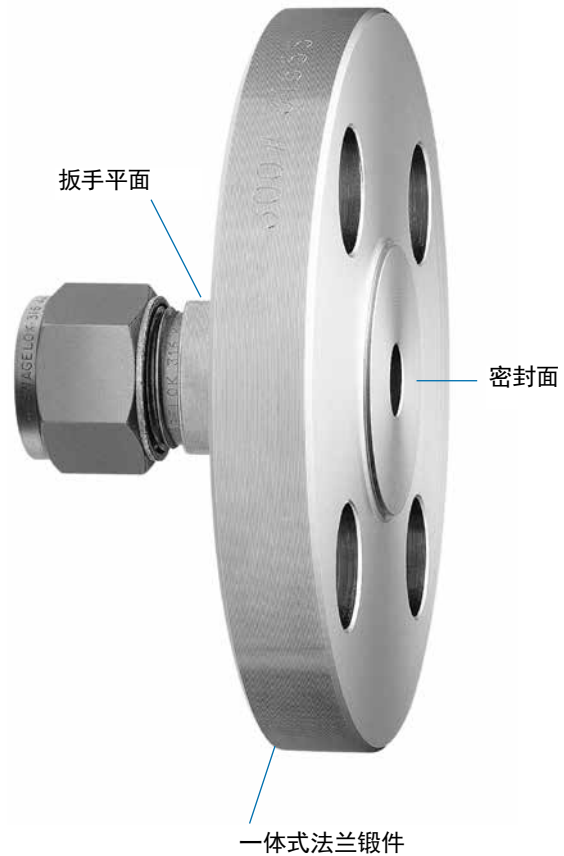
清洁和包装

所有世伟洛克法兰转换接头均按照世伟洛克标准清洁和包装 (SC-10) 目录, [MS-06-62](#) 进行清洁。

特殊清洁与包装

如需订购按照 ASTM G93 等级 E 处理的法兰转换接头, 请在法兰转换接头订购号后面添加 **GQ**。

示例: SS-810-F12-300**GQ**



法兰材料

材料	ASTM / EN 规范
316/316L 不锈钢 ^①	A182/1.4401
2507 合金	A182 F53
6 钼	A182 F44
316L	A182 316F
400 合金	B564
600 合金	
C-276 合金	
625 合金	
825 合金	

^① 超过 1 in. 和 25 mm 的不锈钢接头使用有 PFA 涂层的不锈钢卡套。超过 450° F (232° C) 的应用需要镀银前卡套和无涂层后卡套。如需订购使用镀银前卡套和无涂层后卡套的接头, 请在接头订购号后面添加 **BM**。

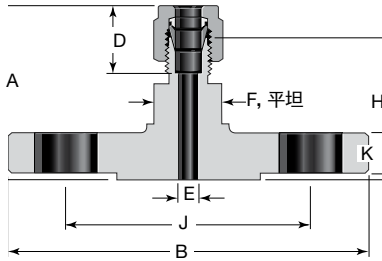
示例: SS-25M0-F25E-40-B1**BM**

注意: 因为多种多样的系统介质, 世伟洛克不提供与法兰转换接头配合使用的垫片。选择一款兼容的垫片材料是系统设计者的责任。

订购信息与尺寸

尺寸仅供参考且可能有变动。

使用世伟洛克卡套管接头或卡套管转换接头的 ANSI 法兰



卡套管 外径 in.	ANSI 法兰 NPS	等级	订购号 凸面法兰	尺寸, 英寸							
				A	B	D	E	F	H	J	K
1/4	1/2	150	SS-400-F8-150	1.61	3.50	0.60	0.19	13/16	1.32	2.38	0.38
3/8	1/2	300	SS-600-F8-300	1.79	3.75	0.66	0.28	13/16	1.50	2.62	0.50
1/2	1/2	150	SS-810-F8-150	1.78	3.50	0.90	0.41	13/16	1.38	2.38	0.38
	1		SS-810-F16-150	1.90	4.25				1.50	3.12	0.50
	2		SS-810-F32-150	2.09	6.00				1.69	4.75	0.69
3/4	1	150	SS-1210-F16-150	1.98	4.25	0.96	0.62	1 1/4	1.58	3.12	0.50
1	1		SS-1610-F16-150	2.38	4.25	1.23	0.88	1 3/8	1.90	3.12	0.50
1 1/2	2		SS-2400-F32-150	3.40	6.00	1.97	1.34	2 1/8	2.33	4.75	0.69
2	2	150	SS-3200-F32-150	4.11	6.00	2.66	1.81	2 3/4	2.64	4.75	0.69

注意: 不提供某些法兰尺寸和接头组合

压力-温度额定值

额定值采用ASME B16.5, 表 2-2.2 和表 -2-2.2 (基于 A182 316 不锈钢材料)。

一端为法兰端接, 另一端为另一种端接的接头的压力额定值由较低压力额定值决定。如需了解卡套管数据的其他信息, 请参阅卡套管数据目录, [MS-01-107](#)。

各等级的工作压力, psig

温度 °F	ASME 等级						
	150	300	400	600	900	1500	2500
-20 至 100	275	720	960	1440	2160	3600	6000
200	235	620	825	1240	1860	3095	5160
300	215	560	745	1120	1680	2795	4660
400	195	515	685	1025	1540	2570	4280
500	170	480	635	955	1435	2390	3980
600	140	450	600	900	1355	2255	3760
650	125	440	590	885	1325	2210	3680
700	110	435	580	870	1305	2170	3620
750	95	425	570	855	1280	2135	3560
800	80	420	565	845	1265	2110	3520
850	65	420	555	835	1255	2090	3480
900	50	415	555	830	1245	2075	3460
950	35	385	515	775	1160	1930	3220
1000	20	365	485	725	1090	1820	3030

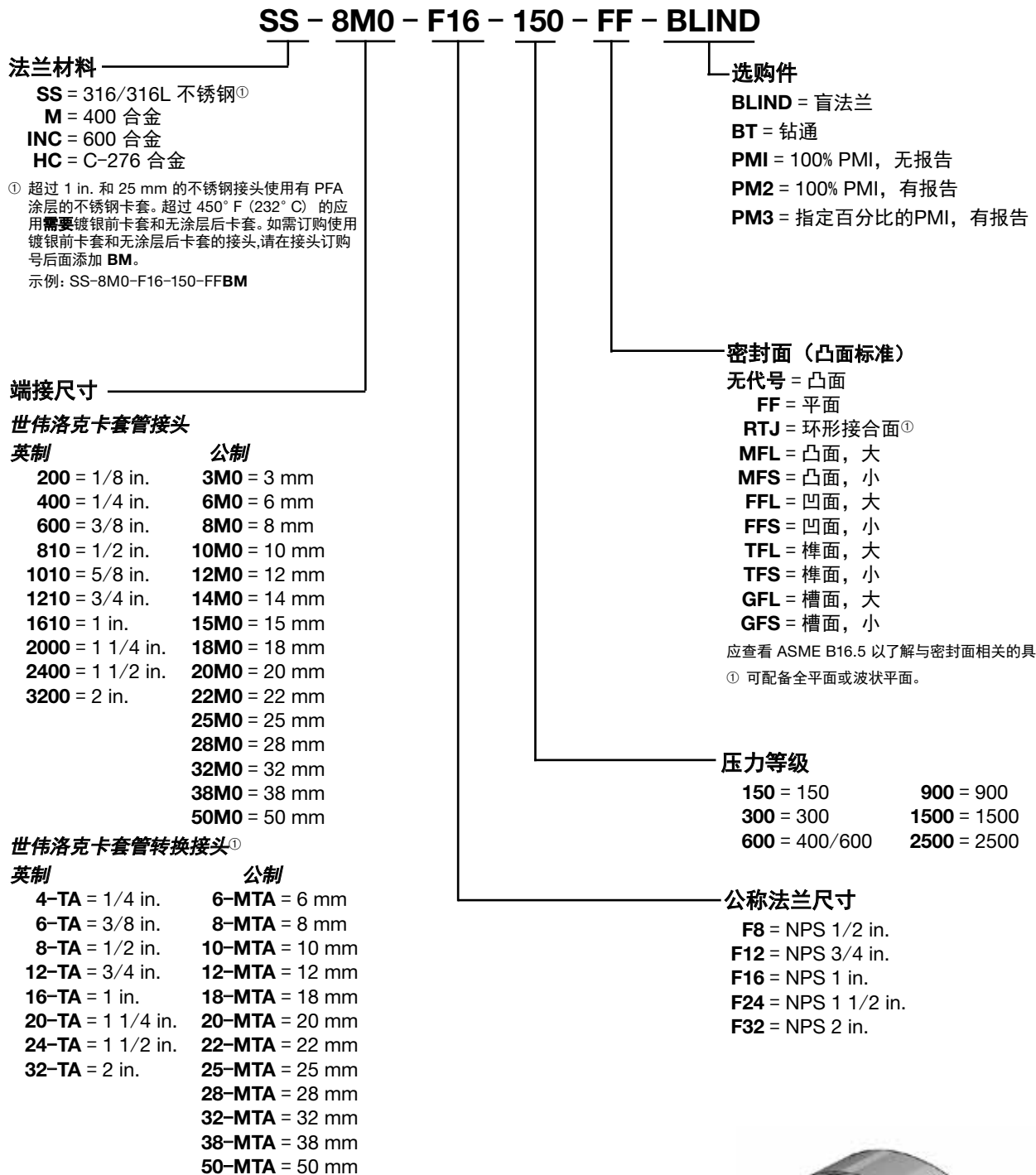
各等级的工作压力, bar

温度 °C	ASME 等级						
	150	300	400	600	900	1500	2500
-29 至 38	19.0	49.6	66.2	99.3	148.9	248.2	413.7
50	18.4	48.1	64.2	96.2	144.3	240.6	400.9
100	16.2	42.2	56.3	84.4	126.6	211.0	351.6
150	14.8	38.5	51.3	77.0	115.5	192.5	320.8
200	13.7	35.7	47.6	71.3	107.0	178.3	297.2
250	12.1	33.4	44.5	66.8	100.1	166.9	278.1
300	10.2	31.6	42.2	63.2	94.9	158.1	263.5
325	9.3	30.9	41.2	61.8	92.7	154.4	257.4
350	8.4	30.3	40.4	60.7	91.0	151.6	252.7
375	7.4	29.9	39.8	59.8	89.6	149.4	249.0
400	6.5	29.4	39.3	58.9	88.3	147.2	245.3
425	5.5	29.1	38.9	58.3	87.4	145.7	242.9
450	4.6	28.8	38.5	57.7	86.5	144.2	240.4
475	3.7	28.7	38.2	57.3	86.0	143.4	238.9
500	2.8	28.2	37.6	56.5	84.7	140.9	235.0
538	1.4	25.2	33.4	50.0	75.2	125.5	208.9

订购信息, 世伟洛克卡套管接头或卡套管转换接头的 ANSI 法兰转换接头

对于标准不锈钢法兰转换接头, 请从第 3 页的表格中选择一个订购号。

按以下所示顺序排列代号形成特殊订单法兰转换接头订购号。



订购信息, NPT 或焊接端接的 ANSI 法兰转换接头

对于标准不锈钢法兰转换接头, 请从第 3 页的表格中选择一个订购号。

按以下所示顺序排列代号形成特殊订单法兰转换接头订购号。

SS - F16 - 150 - FF - 1 - 8 - BLIND

法兰材料

SS = 316/316L 不锈钢
M = 400 合金
INC = 600 合金
HC = C-276 合金

公称法兰尺寸

F8 = NPS 1/2 in.
F12 = NPS 3/4 in.
F16 = NPS 1 in.
F24 = NPS 1 1/2 in.
F32 = NPS 2 in.

压力等级

150 = 150 900 = 900
300 = 300 1500 = 1500
600 = 400/600 2500 = 2500

选购件

BLIND = 盲法兰
BT = 钻通
PMI = 100% PMI, 无报告
PM2 = 100% PMI, 有报告
PM3 = 指定百分比的 PMI, 有报告

端接尺寸

NPT

1 = 1/16 in.
2 = 1/8 in.
4 = 1/4 in.
6 = 3/8 in.
8 = 1/2 in.
12 = 3/4 in.
16 = 1 in.
20 = 1 1/4 in.
24 = 1 1/2 in.
32 = 2 in.

焊接

1W = 1/16 in.
2W = 1/8 in.
4W = 1/4 in.
6W = 3/8 in.
8W = 1/2 in.
12W = 3/4 in.
16W = 1 in.
20W = 1 1/4 in.
24W = 1 1/2 in.
32W = 2 in.

端接类型

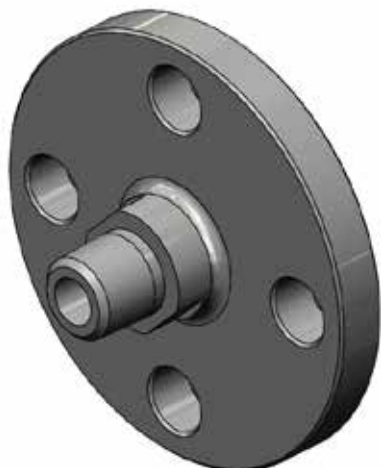
1 = 外螺纹
7 = 内螺纹

密封面 (凸面标准)

无代号 = 凸面
FF = 平面
RTJ = 环形接合面^①
MFL = 凸面, 大
MFS = 凸面, 小
FFL = 凹面, 大
FFS = 凹面, 小
TFL = 榫面, 大
TFS = 榫面, 小
GFL = 槽面, 大
GFS = 槽面, 小

应查看 ASME B16.5 以了解与密封面相关的具体尺寸。

^① 可配备全平面或波状平面。



订购信息, DIN EN 法兰转换接头

对于标准不锈钢法兰转换接头, 请从第 3 页的表格中选择一个订购号。

按以下所示顺序排列代号形成特殊订单法兰转换接头订购号。

SS - 810 - F25E - 40 - B1 - BLIND

法兰材料

SS = 316/316L 不锈钢^①
M = 400 合金
INC = 600 合金
HC = C-276 合金

^① 超过 1 in. 和 25 mm 的不锈钢接头使用有 PFA 涂层的不锈钢卡套。超过 450° F (232° C) 的应用需要镀银前卡套和无涂层后卡套。如需订购使用镀银前卡套和无涂层后卡套的接头, 请在接头订购号后面添加 **BM**。

示例: SS-25M0-F25E-40-B1BM

端接尺寸

世伟洛克卡套管接头

英制

200 = 1/8 in.
400 = 1/4 in.
600 = 3/8 in.
810 = 1/2 in.
1010 = 5/8 in.
1210 = 3/4 in.
1610 = 1 in.
2000 = 1 1/4 in.
2400 = 1 1/2 in.
3200 = 2 in.

公制

3M0 = 3 mm
6M0 = 6 mm
8M0 = 8 mm
10M0 = 10 mm
12M0 = 12 mm
14M0 = 14 mm
15M0 = 15 mm
18M0 = 18 mm
20M0 = 20 mm
22M0 = 22 mm
25M0 = 25 mm
28M0 = 28 mm
32M0 = 32 mm
38M0 = 38 mm
50M0 = 50 mm

世伟洛克卡套管转换接头^①

英制

4-TA = 1/4 in.
6-TA = 3/8 in.
8-TA = 1/2 in.
12-TA = 3/4 in.
16-TA = 1 in.
20-TA = 1 1/4 in.
24-TA = 1 1/2 in.
32-TA = 2 in.

公制

6-MTA = 6 mm
8-MTA = 8 mm
10-MTA = 10 mm
12-MTA = 12 mm
18-MTA = 18 mm
20-MTA = 20 mm
22-MTA = 22 mm
25-MTA = 25 mm
28-MTA = 28 mm
32-MTA = 32 mm
38-MTA = 38 mm
50-MTA = 50 mm

^① 超过 1 in. 和 25 mm 的卡套管转换接头都配备了螺母和预装卡套。

选购件

BLIND = 盲法兰
BT = 钻通
PMI = 100% PMI, 无报告
PM2 = 100% PMI, 有报告
PM3 = 指定百分比的 PMI, 有报告

密封面

B1 = 凸面, 锯齿形
B2 = 凸面, 光滑
A = 平面
C = 榫面
D = 槽面
E = 插口
F = 凹座
G = O 型圈栓
H = O 型圈槽

压力等级

10 = PN 10
16 = PN 16
25 = PN 25
40 = PN 40
63 = PN 63
100 = DN 100
160 = PN 160
250 = PN 250
320 = PN 320

公称法兰尺寸

F10E = DN10
F15E = DN15
F20E = DN20
F25E = DN25
F32E = DN32
F40E = DN40
F50E = DN50



订购信息, JIS 法兰转换接头

对于标准不锈钢法兰转换接头, 请从第 3 页的表格中选择一个订购号。

按以下所示顺序排列代号形成特殊订单法兰转换接头订购号。

SS - 600 - F25A - 40K - RF - BLIND

法兰材料

SS = 316/316L 不锈钢^①

^① 超过 1 in. 和 25 mm 的不锈钢接头使用有 PFA 涂层的不锈钢卡套。超过 450° F (232° C) 的应用需要镀银前卡套和无涂层后卡套。如需订购使用镀银前卡套和无涂层后卡套的接头, 请在接头订购号后面添加 **BM**。
示例: SS-25M0-F25A-40K-RFBM

端接尺寸

世伟洛克卡套管接头

英制	公制
200 = 1/8 in.	3M0 = 3 mm
400 = 1/4 in.	6M0 = 6 mm
600 = 3/8 in.	8M0 = 8 mm
810 = 1/2 in.	10M0 = 10 mm
1010 = 5/8 in.	12M0 = 12 mm
1210 = 3/4 in.	14M0 = 14 mm
1610 = 1 in.	15M0 = 15 mm
2000 = 1 1/4 in.	18M0 = 18 mm
2400 = 1 1/2 in.	20M0 = 20 mm
3200 = 2 in.	22M0 = 22 mm
	25M0 = 25 mm
	28M0 = 28 mm
	32M0 = 32 mm
	38M0 = 38 mm
	50M0 = 50 mm

世伟洛克卡套管转换接头^①

英制	公制
4-TA = 1/4 in.	6-MTA = 6 mm
6-TA = 3/8 in.	8-MTA = 8 mm
8-TA = 1/2 in.	10-MTA = 10 mm
12-TA = 3/4 in.	12-MTA = 12 mm
16-TA = 1 in.	18-MTA = 18 mm
20-TA = 1 1/4 in.	20-MTA = 20 mm
24-TA = 1 1/2 in.	22-MTA = 22 mm
32-TA = 2 in.	25-MTA = 25 mm
	28-MTA = 28 mm
	32-MTA = 32 mm
	38-MTA = 38 mm
	50-MTA = 50 mm

^① 超过 1 in. 和 25 mm 的卡套管转换接头都配备了螺母和预装卡套。

选购件

BLIND = 盲法兰
BT = 钻通
PMI = 100% PMI, 无报告
PM2 = 100% PMI, 有报告
PM3 = 指定百分比的 PMI, 有报告

密封面

RF = 凸面, 小
RL = 凸面, 大
FF = 平面
S = 插口, 外螺纹
R = 凹座, 内螺纹

压力等级

5K = 5K
10K = 10K
16K = 16K
20K = 20K
30K = 30K
40K = 40K
63K = 63K

公称法兰尺寸

F10A = DN10
F15A = DN15
F20A = DN20
F25A = DN25
F32A = DN32
F40A = DN40
F50A = DN50



选购件

用于热电偶和汲取管的钻通法兰转换接头

适用于热电偶或汲取管的世伟洛克卡套管接头的钻通法兰转换接头如需订购，请在订购号中添加 **BT**。

示例: SS-6M0-F25M-40-CBT

卡套管接头搭接短管



提供不锈钢搭接接头，可用于1/2 in. 搭接公称管法兰转换接头。

选择一个订购号。

卡套管 外径	密封表面粗糙度 (R_a)	订购号
3/8 in.	125 至 250 $\mu\text{in.}$ (3.2 至 6.4 μm)	SS-600-1-0151
10 mm		SS-10M0-1-0005

中高压接头、卡套管、阀门和附件

请参阅中高压接头、卡套管、阀门和附件目录，[MS-02-472](#)，了解更多信息。



世伟洛克卡套管接头

请参阅可检测卡套管接头和转换接头目录，[MS-01-140](#)，了解更多信息。



卡套管产品

世伟洛克提供了多种卡套管产品。

请联系您授权的世伟洛克经销商或参见以下世伟洛克目录以了解更多信息：

- 不锈钢无缝卡套管，英制、公制和英制尺寸目录，[MS-01-181](#)
- 超高纯和高纯不锈钢卡套管，英制、公制和英制尺寸目录，[MS-01-182](#)



卡套管数据

请参阅卡套管数据目录，[MS-01-107](#)，了解卡套管数据的其他信息。

弯管器

请参阅卡套管工具和附件目录，[MS-01-179](#)，了解更多信息。



多头液压预装装置

请参阅可检测卡套管接头和转换接头目录，[MS-01-140](#)，了解更多信息。



警告：

请勿将世伟洛克产品或不符合工业设计标准的元件（包括世伟洛克卡套管接头端接）与其他制造商的产品或元件混用或互换。

简介

自 1947 年以来，世伟洛克已设计、开发和制造了高品质通用和专用流体系统产品来满足全球行业不断变化的需求。我们注重了解客户的需求，及时找到解决方案，并以我们的产品和服务来增加价值。

我们十分高兴地提供这一纸质形式的 *世伟洛克产品目录*，该目录列出了超过 100 个单独的产品目录、技术公告和参考文件，并将它们编制成方便易用的卷册。每个产品目录在印刷时都是新版本，其修订号显示在产品目录的最后一页。后续修订版将取代印刷版，并将公布于世伟洛克网站和世伟洛克电子目录（eDTR）当中。

欲了解更多信息，请访问世伟洛克网站，或联系您当地的世伟洛克授权销售和服务代表。

质量保证信息

世伟洛克公司对其产品提供终身有限保证。如需了解详情，请访问公司网站 swagelok.com.cn 或联系世伟洛克授权代表。

并非以下列出的所有商标均适用于此目录。
Swagelok, Cajon, Ferrule-Pak, Goop, Hinging-Colleting, IGC, Kenmac, Micro-Fit, Nupro, Snoop, Sno-Trik, SWAK, VCO, VCR, Ultra-Torr, Whitey—TM Swagelok Company
15-7 PH—TM AK Steel Corp.
AccuTrak, Beacon, Westlock—TM Tyco International Services
Aflas—TM Asahi Glass Co., Ltd.
ASCO, El-O-Matic—TM Emerson
AutoCAD—TM Autodesk, Inc.
CSA—TM Canadian Standards Association
Crastin, DuPont, Kalrez, Krytox, Teflon, Viton—TM E.I. duPont Nemours and Company
DeviceNet—TM ODVA
Dyneon, Elgiloy, TFM—TM Dyneon
Elgiloy—TM Elgiloy Specialty Metals
FM—TM FM Global
Grafoil—TM GrafTech International Holdings, Inc.
Honeywell, MICRO SWITCH—TM Honeywell
MAC—TM MAC Valves
Microsoft, Windows—TM Microsoft Corp.
NACE—TM NACE International
PH 15-7 Mo, 17-7 PH—TM AK Steel Corp
picofast—Hans Turck KG
Pillar—TM Nippon Pillar Packing Company, Ltd.
Raychem—TM Tyco Electronics Corp.
Sandvik, SAF 2507—TM Sandvik AB
Simriz—TM Freudenberg-NOK
SolidWorks—TM SolidWorks Corporation
UL—Underwriters Laboratories Inc.
Xylan—TM Whitford Corporation
© 2022 Swagelok Company

安全产品选型

选择产品时，必须考虑总体系统设计以保证获得安全的、无故障的产品性能。产品的功能、材料兼容性、充足的额定值、正确的安装、使用和维护是系统设计者和用户的责任。

警告

请勿将世伟洛克产品或不符合工业设计标准的元件（包括世伟洛克卡套管接头端接）与其他制造商的产品或元件混用或互换。