

# 世伟洛克® (Swagelok®) 焊接系统

## M200 电源



### 特点

- 电源可供用于可靠, 稳定的轨道钨极气体保护电弧焊
- 输出电流的峰值高达 200 A
- 多语种彩色触摸屏, 易于使用
- 集成式流体流量控制器可自动控制外径保护气体流量
- 可选择自动内径吹扫系统
- 重约 50 lb (23 kg)
- 与世伟洛克焊接系统焊头兼容
- 下载焊接日志的以太网能力

## 特点

世伟洛克焊接系统 M200 电源，配合以简单易用的触摸屏轨道焊接操作，确保其操作精准，易于控制。

- 12.1 in. (30.7 cm) 高分辨率彩色 SVGA 工业触摸屏
- 集成的质量流量控制器可自动控制整个焊接周期内的外径保护气体流量
- 输出电流的峰值高达 200 A
- 多种焊接程序数据录入选项
  - 自动焊接程序生成包括 15 种不同的材料选项
  - 简化了焊接程序的手动录入
- 实时监控和记录焊接输出性能
- 低 EMI 起弧技术
- 使用多种语言，包括中文（简体和繁体）、英语、法语、德语、日语、韩语和西班牙语，和瑞典语
- 符合 CE、RoHS (EU)、CCC (中国) 和加拿大的要求

## 技术数据

### 电力

输入: 100 ~ 230 V (ac);  
输出: 2 ~ 200 A (dc)

### 使用等级<sup>①</sup>

输入	平均输出	暂载率 <sup>②</sup>
100 V/20 A	95 A	100 %
115 V/20 A	100 A	100 %
200 V/20 A	140 A	60 %
230 V/16 A	120 A	100 %
230 V/16 A	200 A	25 %

① 有关各温度下的暂载率信息，请参阅《世伟洛克 M200 电源用户手册》，[MS-13-212CN](#)。

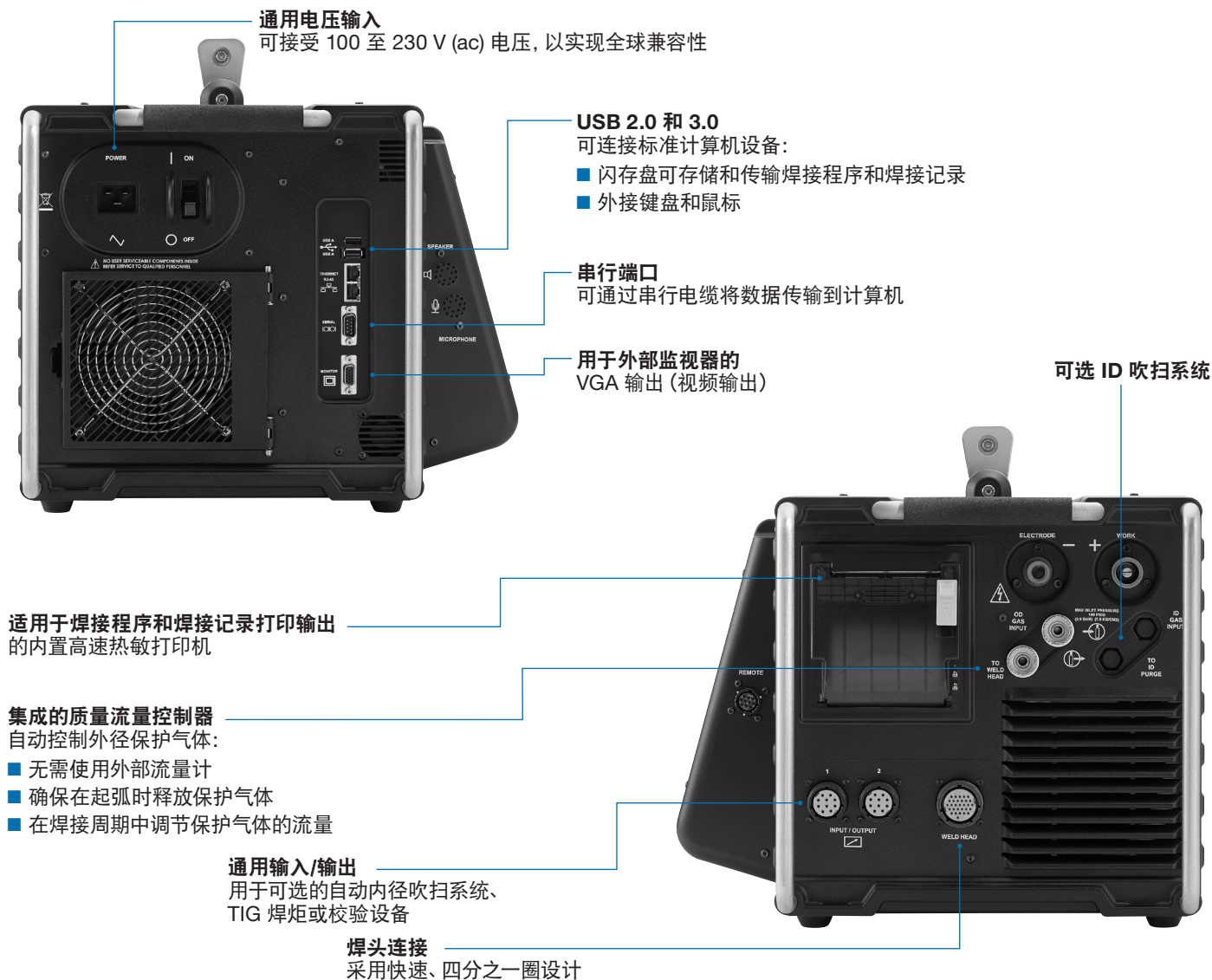
② 不使用可选风机滤网进行分级。

### 尺寸

13.5 (高) × 22.8 (宽) × 15.5 (深) in.  
(34.3 × 57.9 × 39.4 cm)

### 重量

51.4 lb (23.3 kg)



## 操作

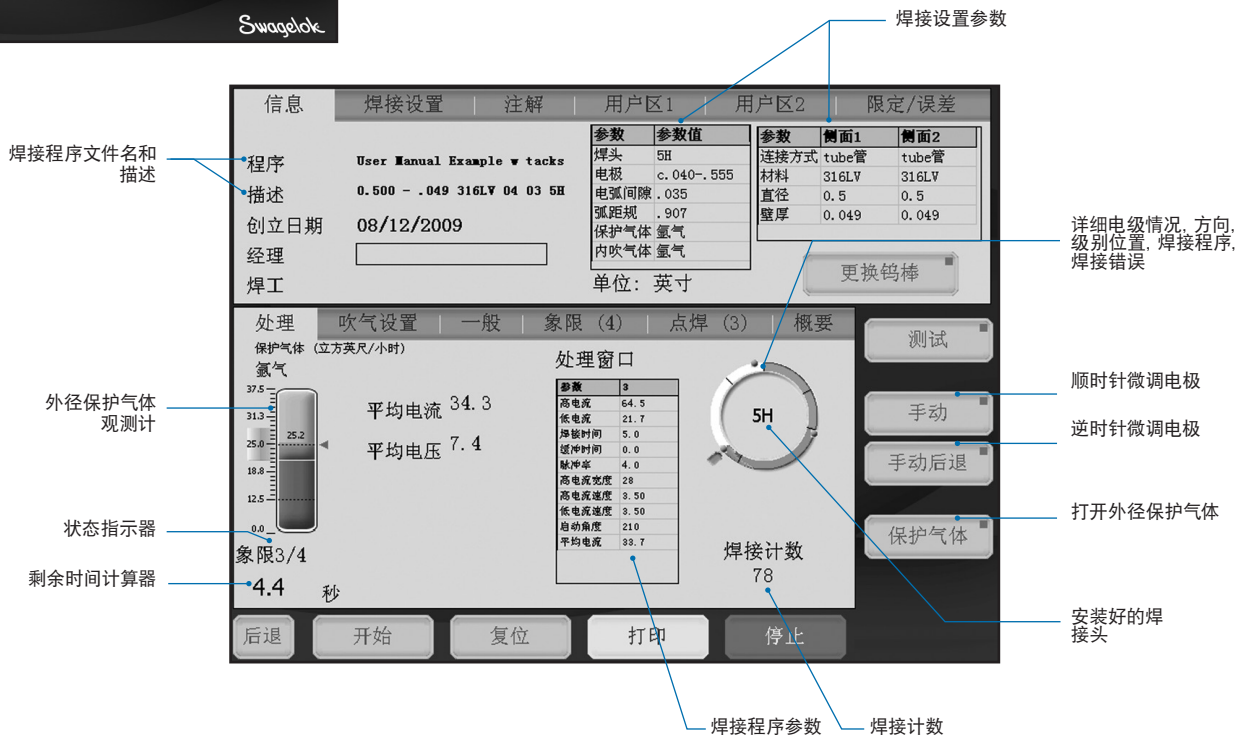
世伟洛克 M200 电源的设置和操作均简单易用。屏幕上所显示的东西根据使用附件的不同而有所不同。



### 高分辨率触摸屏

大型高分辨率工业触摸屏有助于轻松查看信息和录入数据。屏幕布局易于掌握, 并且可随时查看或编辑信息。

M200 电源灵活地支持多种语言, 从而提供了用户友好的界面。

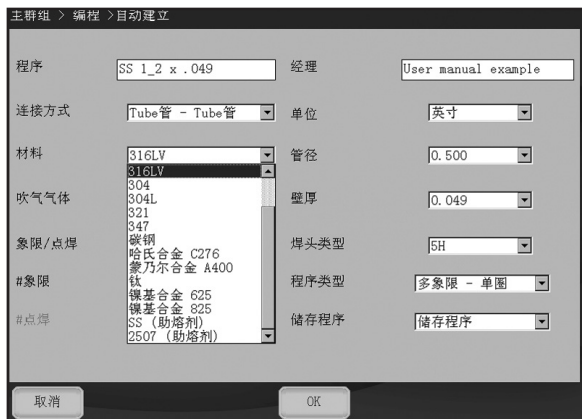


## 一键式调整

焊接程序可轻松进行调整。使用一键式调整功能可更改各标准的当前平均值。此外, 还可手动输入特定设置值。这需要滚动多个屏幕显示, 而使用一键式功能只需使用一个按键即可设置所有参数信息。

## 自动控制外径保护气体流量

集成式流体流量控制器可自动控制外径保护气体流量, 以此提供稳定的焊接质量, 并且可防止因缺少外径保护气体而导致焊接头损坏。此外, 还提供了吹扫功能, 从而缩短了预吹扫时间并提高了生产率。



## 自动或手动创建焊接程序

易于使用的图形界面 (包括自动创建功能) 有助于快速创建和执行焊接程序。

### 订购信息

世伟洛克焊接系统 M200 电源置于结实的定制箱中进行装运, 可轻松进行存储和运输。包括电源线, 用户手册和 1/4 in. 世伟洛克外螺纹快速接头管茎。

如需订购M200 电源, 请将电源线代号和用户手册代号添加到基本订购号中: **SWS-M200-**

示例: **SWS-M200-11-E**



区	电源线电压	插头类型	代号
澳大利亚, 中国, 新西兰	230 V 50/60 Hz	AS 3112	18
欧洲大陆, 韩国	230 V 50/60 Hz	CEE 7/7	17
日本, 中国台湾	100/115 V 50/60 Hz	NEMA 5-15	13
	200/230 V 50/60 Hz	NEMA L6-20	14
印度	230 V 50/60 Hz	BS 546	21
北美	115 V 50/60 Hz	NEMA 5-15	11
		NEMA 5-20	19
	230 V 50/60 Hz	NEMA 6-15	12
英国	115 V 50/60 Hz	IEC 309	15
	230 V 50/60 Hz	BS 1363	16

### 用户手册

语言	代号
中文 (简体)	-C
英语	-E
法语	-F
德语	-G
日语	-J
韩语	-K
俄语	-R
西班牙语	-S

### 选购件和附件

#### 自动内径吹扫控制

用于世伟洛克 M200 电源的自动吹扫控制系统提供了全自动的内径 (ID) 吹扫系统, 可实现一致、均匀焊道。当该选件与用于外径 (OD) 保护气体的 M200 的标准集成质量流量控制器 (MFC) 相结合时, 其可提供全自动的吹扫控制系统。

有关自动内径吹扫控制的更多信息, 请参阅 [自动内径吹扫控制目录](#), [MS-02-367CN](#)。

#### 条形码扫描器

此扫描器允许快速和精确的数据输入。扫描仪配有一条 6 英尺 (1.8 米) 长的电缆, 可接受 1D 和 2D 条形码格式。

订购号: **SWS-M200-BARCODE**



#### 校验设备

M200 校验设备用于校准世伟洛克 M200 电源的电流和电压以及检验世伟洛克焊头的转子速度。这可使您确保设备在规格范围内工作, 而无需使其停止运行。

订购号: **SWS-M200-CAL**



#### 打印纸

M200 电源随附有一卷打印纸。如需更多打印纸, 则需单独订购。每包打印纸有 10 卷。

订购号: **CWS-DRP-PAPER**



#### 远程悬架式操纵台

此悬架式操纵台可远程操作主电源控制及电源状况指示器。此远程悬架式操纵台随附有一根 15 ft (4.6 m) 的电缆。可以使用延长线。

订购号: **SWS-M200-REMOTE**



#### TIG 焊炬

M200 电源扩展了世伟洛克 M200 焊接系统的多功能性, 提供手动模式, 用于操作专用的手动钨极惰性气体 (TIG) 焊炬。该功能满足了希望进行手动焊接的客户需求。与 2.30 或更高版本的软件结合使用时, M200 电源可以作为单个焊接电源, 以满足客户的自动或手动焊接需求。

订购号: **SWS-M200-TORCH-KIT**



#### 焊头适配接头电缆

焊头适配接头电缆可用于连接多圈型接头的世伟洛克焊头与四分之一圈型接头的世伟洛克电源。

订购号: **SWS-M200-WH-ADPTR**



## 选购件和附件

### 电源线

M200 电源随附有一根 12 ft (3.7 m) 的电源线。如需单独订购电源线, 请将上表中的电源线代号添加到基本订购号中:

示例: CWS-CORD-1



方形

示例: K-SWS-M200-CORD-18



圆形

区	电压	插头类型	代号 (方形)	代号 (圆形)
澳大利亚、中国、新西兰	230 V 50/60 Hz	AS 3112	8	18 <sup>①</sup>
欧洲大陆、韩国	230 V 50/60 Hz	CEE 7/7	7	17
日本、台湾	100/115 V 50/60 Hz	NEMA 5-15	3	13
	200/230 V 50/60 Hz	NEMA L6-20	4	14
印度	230 V 50/60 Hz	BS 546	10	21
北美	115 V 50/60 Hz	NEMA 5-15	1	11
		NEMA 5-20	9	19
	230 V 50/60 Hz	NEMA 6-15	2	12
英国	115 V 50/60 Hz	IEC 309	5	15
	230 V 50/60 Hz	BS 1363	6	16

① 不符合 RoHS (EU) 标准。

### 不锈钢焊剂

在气体保护钨极电弧焊过程中, 较厚的壁需要较多的热量。世伟洛克不锈钢焊剂用作电弧的反应剂, 它使操作人员能够显著缩小焊缝宽度, 穿透深度最多可增加 300%。利用世伟洛克焊剂, 操作人员能够减小完全穿透所需的热量并保持合金 2507 的临界相平衡。

#### 特点

- 在焊接厚壁卡套管时提供较深的穿透, 减小焊缝宽度, 减小热影响区。
- 特别适用于 Alleima® 合金 2507 以及其他超级双相不锈钢。
- 允许操作人员气焊合金 2507 并保持临界相平衡。
- 成套件中包含 1 oz (30 mL) 不锈钢焊剂、刷子和量杯。



订购号: SWS-FLUX-1



### 其它附件

风扇过滤器: SWS-M200-IND-FLTR

端口盖: K-SWS-M200-PORT-CVR-KIT

### 世伟洛克焊头

请参阅以下世伟洛克产品目录:

- 20 系列, [MS-02-128CN](#)
- 4 系列和 8 系列, [MS-02-130CN](#)
- 40 系列, [MS-02-140CN](#)
- 5 系列, [MS-02-129CN](#)
- 10 系列, [MS-02-131CN](#)
- 8 HPH 系列, [MS-02-304](#)

#### 安全产品选型

选择产品时, 必须考虑总体系统设计以保证获得安全的、无故障的产品性能。产品的功能、材料兼容性、充足的额定值、正确的安装、使用和维护是系统设计者和用户的责任所在。

#### 警告:

请勿将世伟洛克产品或不符合工业设计标准的元件 (包括世伟洛克卡套管接头端接) 与其他制造商的产品或元件混用或互换。

### 质量保证信息

世伟洛克公司对其产品提供终身有限质量保证。如需了解详情, 请访问公司网站 [swagelok.com](http://swagelok.com) 或联系世伟洛克授权代表。

[swagelok.com](http://swagelok.com)

Swagelok—TM Swagelok Company  
© 2007-2025 Swagelok Company  
MS-02-342CN, RevE, 2025 年 4 月

Swagelok  
世伟洛克