

不锈钢无缝卡套管和卡套管支撑系统

英制、公制尺寸



- 316 / 316L 和 304 / 304L 不锈钢
- 标准仪表系统用卡套管
- 1/8 至 2 in. 和 3 至 25 mm 尺寸
- 标记指示尺寸、材料、规格和炉号

目录

材料标准

英制、公制尺寸.....	3
--------------	---

化学成分

316 / 316L.....	3
304 / 304L	3

订购信息、尺寸和压力额定值

英制尺寸	3
公制尺寸	4
英制尺寸公制长度	4

压力额定值

温度提升	4
------------	---

卡套管支撑系统

螺栓塑料支撑夹	5
带衬垫的卡套管支撑夹	9
P 型夹支撑件.....	9
卡套管支撑条.....	10

相关产品

超高纯和高纯卡套管	11
卡套管接头	11
卡套管工具和附件	11
世伟洛克轨道焊接系统.....	11

材料标准

英制尺寸	公制尺寸,英制尺寸 公制长度
316 / 316L	
UNS S31600 / S31603 ASTM A213 / A269 W.-NR 1.4401 / 1.4404	UNS S31600 / S31603 ASTM A213 / A269 W.-NR 1.4435 SS 2353 AFNOR Z2CND17-13
304 / 304L	
UNS S30400 / S30403 ASTM A213 / A269	UNS S30400 / S30403 ASTM A213 / A269 W.-NR 1.4301 / 1.4306 SS 2352 AFNOR Z2CN18-10

化学成分

316 / 316L

元素	英制尺寸	公制尺寸,英制尺寸 公制长度
	成分, wt. %	
铬	16.0 至 18.0	17.0 至 19.0
镍	11.0 至 14.0	12.5 至 15.0
钼	2.00 至 3.00	2.50 至 3.00
锰	最大 2.00	最大 2.00
硅	最大 0.75	最大 1.00
碳	最大 0.035	最大 0.030
硫	最大 0.030	最大 0.015

304 / 304L

元素	所有尺寸成分 wt. %
铬	18.0 至 20.0
镍	8.0 至 11.0
锰	最大 2.00
硅	最大 0.75
碳	最大 0.035
硫	最大 0.030

订购信息、尺寸和压力额定值

选择一个订购号。

订购号规定的是 316 / 316L 不锈钢材料。对于 304 / 304L 不锈钢卡套管,请在订购号中用 **304L** 替换 **SS**。

示例: **304L-T4-S-035-20**
304L-T6M-S-1,5M-6ME
304L-T4-S-065-6ME

配合世伟洛克® 卡套管接头使用的卡套管的压力额定值可能受端接的限制。要了解更多信息,请参阅世伟洛克卡套管数据 ([MS-01-107](#))。

英制尺寸

对于 -28 至 37°C (-20 至 100°F) 下的 ASTM A269 卡套管,使用 137.8 MPa (20 000 psi) 作为 S 值计算允许工作压力,如 ASME B31.3 和 ASME B31.1 中所列。

卡套管公称长度为 20 英尺。

卡套管 外径 in.	卡套管壁厚 in.	订购号	重量 lb/ft	工作压力 psig
1/8	0.028	SS-T2-S-028-20	0.029	8 500
1/4	0.035	SS-T4-S-035-20	0.080	5 100
	0.049	SS-T4-S-049-20	0.105	7 500
	0.065	SS-T4-S-065-20	0.128	10 200
3/8	0.035	SS-T6-S-035-20	0.127	3 300
	0.049	SS-T6-S-049-20	0.171	4 800
	0.065	SS-T6-S-065-20	0.215	6 500
1/2	0.035 ^①	SS-T8-S-035-20	0.174	2 600
	0.049	SS-T8-S-049-20	0.236	3 700
	0.065	SS-T8-S-065-20	0.302	5 100
5/8	0.065	SS-T10-S-065-20	0.389	4 000
3/4	0.065	SS-T12-S-065-20	0.476	3 300
1	0.083	SS-T16-S-083-20	0.813	3 100
1 1/4	0.095 ^①	SS-T20-S-095-20	1.187	2 800
	0.120	SS-T20-S-120-20	1.473	3 600
1 1/2	0.120 ^①	SS-T24-S-120-20	1.792	3 000
	0.134	SS-T24-S-134-20	1.981	3 400
2	0.134 ^①	SS-T32-S-134-20	2.705	2 500
	0.188	SS-T32-S-188-20	3.686	3 600

① 不建议在气体应用中与世伟洛克卡套管接头配合使用。

订购信息、尺寸和压力额定值

公制尺寸

对于 EN ISO 1127 卡套管, 允许工作压力是通过 ASME B31.3 和 ASME B31.1 的公式 (对于 3 到 12 mm, 采用 D4, T4 公差; 对于 14 到 50 mm, 采用 D4, T3 公差) 以及应力值 137.8 MPa (20 000 psi) 和抗拉强度 516.4 MPa (74 900 psi) 计算的。

卡套管公称长度为 6 米。

卡套管 外径 mm	卡套管 壁厚 mm	订购号	重量 kg/m	工作压力 bar
3	0.5 ^①	SS-T3M-S-0,5M-6ME	0.021	330
	0.7 ^①	SS-T3M-S-0,7M-6ME	0.027	560
6	1.0	SS-T6M-S-1,0M-6ME	0.125	420
	1.5	SS-T6M-S-1,5M-6ME	0.169	710
8	1.0	SS-T8M-S-1,0M-6ME	0.175	310
	1.5	SS-T8M-S-1,5M-6ME	0.244	520
10	1.0	SS-T10M-S-1,0M-6ME	0.225	240
	1.5	SS-T10M-S-1,5M-6ME	0.319	400
12	1.0	SS-T12M-S-1,0M-6ME	0.275	200
	1.5	SS-T12M-S-1,5M-6ME	0.394	330
	2.0	SS-T12M-S-2,0M-6ME	0.500	470
16	1.0 ^①	SS-T16M-S-1,0M-6ME	0.375	140
	1.5	SS-T16M-S-1,5M-6ME	0.507	230
	2.0	SS-T16M-S-2,0M-6ME	0.651	330
18	1.0 ^①	SS-T18M-S-1,0M-6ME	0.425	120
	1.5	SS-T18M-S-1,5M-6ME	0.619	200
	2.0	SS-T18M-S-2,0M-6ME	0.801	290
20	2.0	SS-T20M-S-2,0M-6ME	0.901	260
22	2.0	SS-T22M-S-2,0M-6ME	1.00	230
25	2.0 ^②	SS-T25M-S-2,0M-6ME	1.15	200
	2.5	SS-T25M-S-2,5M-6ME	1.41	260

① 不建议与世伟洛克卡套管接头配合使用。

② 不建议在气体应用中与世伟洛克卡套管接头配合使用。

英制尺寸公制长度

对于 -28 至 37°C (-20 至 100°F) 下的 ASTM A269 卡套管, 使用 137.8 MPa (20 000 psi) 作为 S 值计算允许工作压力, 如 ASME B31.3 和 ASME B31.1 中所列。

卡套管公称长度为 6 米。

卡套管 外径 in.	卡套管 壁厚 in.	订购号	重量 kg/m	工作压力 psig
1/16	0.014	SS-T1-S-014-6ME	0.01	8 100
	0.020	SS-T1-S-020-6ME	0.01	12 000
1/8	0.028	SS-T2-S-028-6ME	0.04	8 500
	0.035	SS-T2-S-035-6ME	0.05	10 900
1/4	0.035	SS-T4-S-035-6ME	0.12	5 100
	0.049	SS-T4-S-049-6ME	0.16	7 500
	0.065	SS-T4-S-065-6ME	0.19	10 200
3/8	0.035	SS-T6-S-035-6ME	0.19	3 300
	0.049	SS-T6-S-049-6ME	0.25	4 800
	0.065	SS-T6-S-065-6ME	0.32	6 500
1/2	0.035 ^①	SS-T8-S-035-6ME	0.26	2 600
	0.049	SS-T8-S-049-6ME	0.35	3 700
	0.065	SS-T8-S-065-6ME	0.45	5 100
5/8	0.083	SS-T8-S-083-6ME	0.55	6 700
	0.049 ^①	SS-T10-S-049-6ME	0.45	2 900
3/4	0.065	SS-T10-S-065-6ME	0.58	4 000
	0.049 ^①	SS-T12-S-049-6ME	0.56	2 400
1	0.065	SS-T12-S-065-6ME	0.71	3 300
	0.083	SS-T16-S-083-6ME	1.2	3 100

① 不建议在气体应用中与世伟洛克卡套管接头配合使用。

高温下压力额定值

计算符合 B31.3 和 B31.1 的高温压力额定值的方法是把上表中提供的压力额定值乘以下表所列系数。

温度		材料	
°F	°C	304, 304 / 304L	316, 316 / 316L
200	93	1.00	1.00
400	204	0.93	0.96
600	315	0.82	0.85
800	426	0.76	0.79
1000	537	0.69	0.76

双认证等级 304 / 304L 和 316 / 316L 满足 L 级较低的最高碳含量要求和非 L 级较高的最低屈服和拉伸强度要求。

示例:

在 1000°F 温度下, 1/2 in. 外径和 × 0.035 in. 壁厚的 316 型不锈钢

1. 在 -28 至 37°C (-20 至 100°F) 温度下允许的工作压力为 2600 psig (英制尺寸, 第 2 页)。

2. 537°C (1000°F) 的高温系数是 0.76:

$$2600 \text{ psig} \times 0.76 = 1976 \text{ psig}$$

537°C (1000°F) 下, 外径为 1/2 in. × 壁厚为 0.035 in. 的 316 不锈钢卡套管的允许工作压力为 1976 psig。

卡套管支撑系统

螺栓塑料支撑夹

世伟洛克螺栓塑料支撑夹可以灵活固定卡套管和公称管。可提供三种支撑成套件—单支撑式、双支撑式和单叠层式。参阅第 6 页

可提供三种安装结构—焊接板、安装轨和轨螺母以及支柱螺母。参阅第 7 页

特点

- 能吸收冲击和振动
- 能耐受化学品侵蚀和腐蚀
- 能降低系统元件上的应力
- 增强系统可靠性
- 能耐受紫外线
- 使系统便于安装和维护

温度额定值

-22 到 194°F (-30 到 90°C)

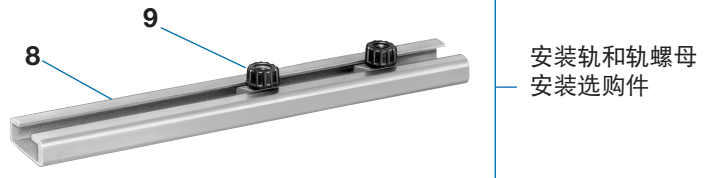
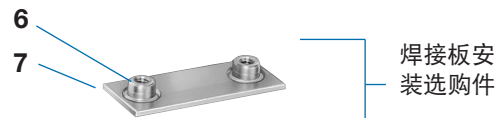
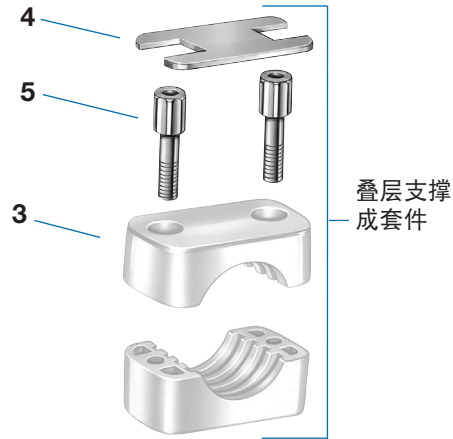
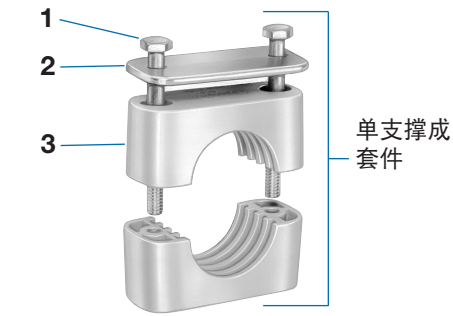
结构材料

元件	材料/规格
1 六角头支撑螺栓	304 SS ^①
2 盖板	304 SS/DIN 1.4301 SS ^①
3 支撑体	原生聚丙烯 ^②
4 锁定板	304 SS/DIN 1.4301 SS ^①
5 7/16 in. 或 10 mm 六角头叠层螺栓	304 SS ^①
6 焊接螺母	303 SS/DIN 1.4305 SS
7 焊接板	304 SS/DIN 1.4301 SS ^①
8 安装轨	303 SS/DIN 1.4305 SS
9 轨螺母	CF8M/DIN 1.4408 SS
10 支柱螺母	镀锌钢 ^③

① 可提供 316 不锈钢螺栓和板 (参见第 8 页的螺栓塑料支撑夹选购件)。

② 可提供聚酰胺支架体 (参见第 8 页的螺栓塑料支撑夹选购件)。

③ 可提供 316 不锈钢支柱螺母 (参见第 8 页的螺栓塑料支撑夹选购件)。

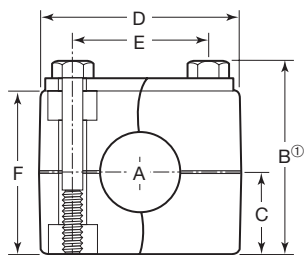


卡套管支撑系统

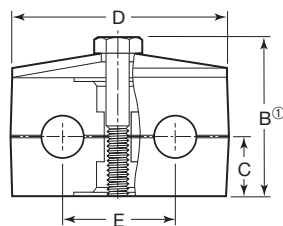
订购信息和尺寸, 螺栓塑料支撑夹成套件

尺寸仅供参考, 可能有变动。

对于软管应用, 请咨询世伟洛克授权销售与服务代表。



单支撑成套件



双支撑成套件

公称管成套件		卡套管成套件				组	尺寸, in. (mm)									
公称管尺寸 A in.	订购号	卡套管尺寸 A in.	订购号	卡套管尺寸 A mm	订购号		B ^①	C	D	E	F					
单支撑^②																
—	—	1/4	304-S1-PP-4T	6	304-S1-PP-6TM	1	1.30 (33.0)	0.51 (13.0)	1.34 (34.0)	0.79 (20.0)	1.06 (27.0)					
			8	304-S1-PP-8TM												
		3/8	304-S1-PP-6T	10	304-S1-PP-10TM											
			12	304-S1-PP-12TM												
1/2	304-S3-PP-8P	1/2	304-S3-PP-8T	14	304-S3-PP-14TM	3	1.61 (40.9)	0.67 (17.0)	1.89 (48.0)	1.30 (33.0)	1.38 (35.1)					
			15	304-S3-PP-15TM												
			16	304-S3-PP-16TM												
		5/8	304-S3-PP-10T	18	304-S3-PP-18TM											
		3/4	304-S3-PP-12T	20	304-S3-PP-20TM											
		7/8	304-S3-PP-14T	22	304-S3-PP-22TM											
3/4	304-S5-PP-12P	1 1/4	304-S5-PP-20T	25	304-S3-PP-25TM	5	2.56 (65.0)	1.14 (29.0)	2.80 (71.1)	2.05 (52.1)	2.28 (57.9)					
			30	304-S5-PP-30TM												
			32	304-S5-PP-32TM												
1	304-S5-PP-16P	38	304-S5-PP-38TM													
1 1/4	304-S5-PP-20P	1 1/2	304-S5-PP-24T	40	304-S5-PP-40TM											
—	—	—	—	48	304-S6-PP-48TM											
1 1/2	304-S6-PP-24P	2	304-S6-PP-32T	48	304-S6-PP-48TM	6	2.87 (72.9)	1.28 (32.5)	3.39 (86.1)	2.60 (66.0)	2.60 (66.0)					
双支撑^③																
—	—	1/4	304-S1T-PP-4T	6	304-S1T-PP-6TM	1	1.50 (38.1)	0.53 (13.5)	1.42 (36.1)	0.79 (20.1)	—					
			8	304-S1T-PP-8TM												
		3/8	304-S1T-PP-6T	10	304-S1T-PP-10TM							3	1.93 (49.0)	0.73 (18.5)	2.64 (67.1)	1.42 (36.1)
			12	304-S1T-PP-12TM												
		1/2	304-S3T-PP-8T	15	304-S3T-PP-15TM											
		3/4	304-S3T-PP-12T	16	304-S3T-PP-16TM											
1	304-S3T-PP-16T	18	304-S3T-PP-18TM													
		20	304-S3T-PP-20TM													

① 总高度要加上相应的安装选购件尺寸。

② 英制单支撑件的螺纹是 1/4-20 (米制 M6)。

③ 组 1 双支撑件的螺纹是 1/4-20 (米制 M6), 组 3 双支撑件的螺纹是 5/16-18 (米制 M8)。

单支撑叠层成套件

最多可堆叠三个单螺栓塑料夹支撑件。最上面的支撑件应用一盖板, 下面的支撑件应用一锁定板。如需订购叠层支撑成套件, 请在单卡套管成套件订购号后添加 **-ST**。

例如: 304-S1-PP-4T-ST

卡套管支撑系统

螺栓塑料支撑夹安装结构

要订购一螺栓塑料夹系统, 请从下面以及下一页列出的三种安装方法中选择。

焊接板安装选购件

- 焊接板有标准式的和加长式的。
- 焊接螺母是焊接在焊接板上, 而不是压入配合的。

要订购, 请从第 P 6 页的表格中选择支撑成套件订购号。

例如: **304-S1-PP-4T**

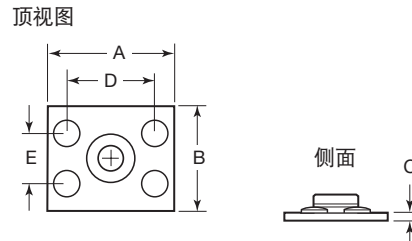
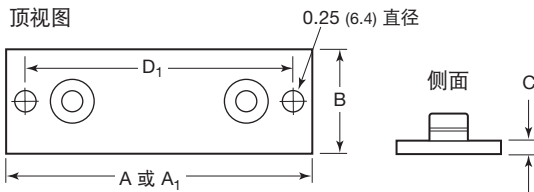
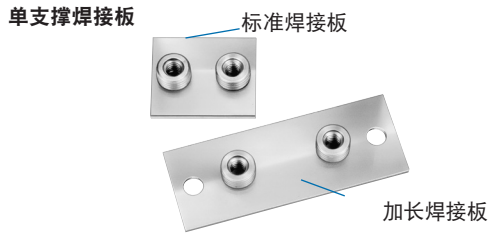
然后确定表中列出的支撑成套件组别号。

例如: **组 1**

选择相应的焊接板订购号。

注意: 支撑成套件的组别号必须与焊接成套件相同。

例如: **304-S1-WP**



焊接板订购信息和尺寸

尺寸仅供参考, 可能有变动。

组	订购号				尺寸, in. (mm)						
	标准		加长		A	A ₁ ^①	B	C	D	D ₁ ^①	E
	英制	公制	英制	公制							
单支撑焊接板											
1	304-S1-WP	304-S1-WPM	304-S1-WPE	304-S1-WPEM	1.42 (36.1)	2.52 (64.0)	1.18 (30.0)	0.12 (3.0)	—	1.97 (50.0)	—
3	304-S3-WP	304-S3-WPM	304-S3-WPE	304-S3-WPEM	1.97 (50.0)	3.07 (78.0)				2.52 (64.0)	
5	304-S5-WP	304-S5-WPM	304-S5-WPE	304-S5-WPEM	2.83 (71.9)	3.94 (100)				3.39 (86.1)	
6	304-S6-WP	304-S6-WPM	304-S6-WPE	304-S6-WPEM	3.46 (87.9)	4.57 (116)				3.94 (100)	
双支撑焊接板											
1	304-S1T-WP	304-S1T-WPM	304-S1T-WPE	316-S1T-WPEM	1.46 (37.1)	—	1.18 (30.0)	0.12 (3.0)	0.84 (21.3)	—	0.56 (14.2)
3	304-S3T-WP	304-S3T-WPM	304-S3T-WPE	316-S3T-WPEM	2.76 (70.1)			0.20 (5.1)	2.04 (51.8)		0.45 (11.4)

① 仅适用于加长焊接板。

卡套管支撑系统

螺栓塑料支撑夹安装结构

尺寸以 in. (mm) 为单位表示, 仅供参考, 可能有变动。

安装轨和导轨螺母安装选购件

- 可在轨道的任意位置添加或拆除导轨螺母。
- 氯丁橡胶帽盖将螺母和支撑体保持就位。
- 单支撑成套件需要两个导轨螺母; 双支撑成套件需要一个导轨螺母。

要订购, 请从第 P 6 页的表格中选择支撑成套件订购号。

例如: **304-S1-PP-4T**

然后选择一安装轨订购号。

例如: **303-S0-R-3.3**

选择相应的 (英制或公制) 导轨螺母订购号。

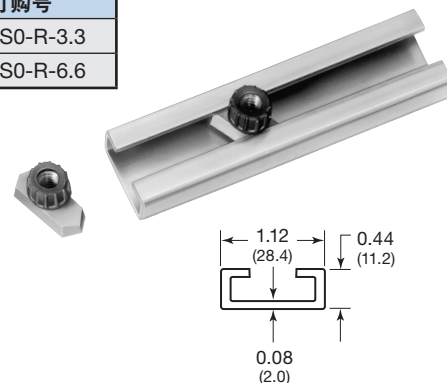
例如: 2 件 **SS-S0-RN**

安装轨订购信息

长度, ft (m)	订购号	订购号
3.3 (1)	303-S0-R-3.3	316-S0-R-3.3
6.6 (2)	303-S0-R-6.6	316-S0-R-6.6

导轨螺母订购信息

组	订购号	
	英制	公制
单 (需要两个螺母)		
全部	SS-S0-RN	SS-S0-RNM
双 (需要一个螺母)		
1	SS-S0-RN	SS-S0-RNM
3	SS-S3T-RN	SS-S3T-RNM



支柱螺母安装选购件

- 支柱螺母用于 1 5/8 in. (41.3 mm) 支柱轨安装系统中。
- 可在支柱轨的任意位置添加或撤除支柱螺母。
- 单支撑成套件需要两个支柱螺母; 双支撑成套件需要一个支柱螺母。

要订购, 请从第 P 6 页的表格中选择支撑成套件订购号。

例如: **304-S1-PP-4T**

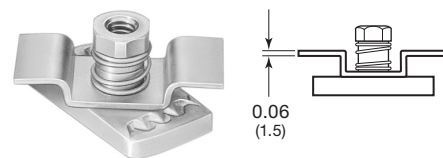
然后选择相应的 (英制或公制) 支柱螺母订购号。

例如: 2 件 **S-S0-SN**

支柱螺母订购信息

组	订购号	
	英制	公制
单 (需要两个螺母)		
全部	S-S0-SN	S-S0-SNM
双 (需要一个螺母)		
1	S-S0-SN	S-S0-SNM
3	S-S3T-SN	S-S3T-SNM

组	订购号	
	英制	公制
单 (需要两个螺母)		
全部	SS-S0-SN	SS-S0-SNM
双 (需要一个螺母)		
1	SS-S0-SN	SS-S0-SNM
3	SS-S3T-SN	SS-S3T-SNM



螺栓塑料支撑夹选购件

盲孔支撑体 (未打孔)

要订购, 请在支撑成套件订购号中用 **BL** 取代卡套管尺寸代号。

例如: 304-S1-PP-**BL**

316 不锈钢螺栓和板

要订购, 请在支撑成套件订购号中用 **316** 取代 **304**。

例如: **316-S1-PP-4T**

316-S1-WP

锤头螺栓 (线缆用于紧固)

根据需要提供。

聚酰胺支撑体

聚酰胺支撑体可用于 -40 至 140°C (-40 至 284°F) 温度。

要订购, 请在支撑成套件订购号中用 **PA** 取代 **PP**。

例如: 304-S1-**PA-4T**

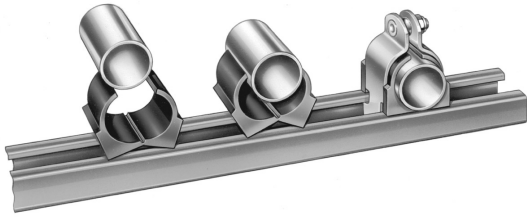
316 不锈钢支柱螺母

要订购, 请在支柱螺母订购号中用 **SS** 取代 **S**。

例如: **SS-S0-SN**

卡套管支撑系统

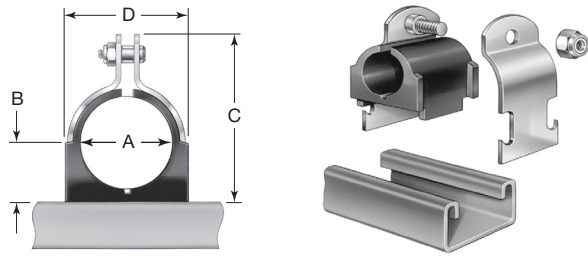
带衬垫的卡套管支撑夹



- 提供槽式安装卡套管支撑
- 能缓解冲击和振动
- 耐电化腐蚀

技术数据

部件	材料	温度额定值
夹子	电化重铬酸盐抛光碳钢或 316 不锈钢	-45 至 135°C (-50 至 275°F)
垫层	热塑性聚丙烯基弹性体	



订购信息和尺寸

尺寸仅供参考, 可能有变动。

卡套管尺寸, A		基本订购号	尺寸, in. (mm)		
in.	mm		B	C	D
1/4	—	TBC4	0.27 (6.9)	0.98 (24.9)	0.62 (15.7)
3/8	10	TBC6	0.33 (8.4)	1.13 (28.7)	0.82 (20.8)
1/2	—	TBC8	0.40 (10.2)	1.34 (34.0)	0.94 (23.9)
3/4	20	TBC12	0.52 (13.2)	1.68 (42.7)	1.20 (30.5)
1	25	TBC16	0.65 (16.5)	1.95 (49.5)	1.44 (36.6)

其它尺寸请联系您当地的世伟洛克授权代表咨询。
夹子可与任何 1 5/8 in. 安装沟槽配合使用。

要订购, 请选择一基本订购号, 并在前面加上夹子的材料代号。

例如: **S-TBC4**

夹子材料	代号
电化重铬酸盐抛光碳钢	S-
316 不锈钢	SS-

卡套管支撑系统

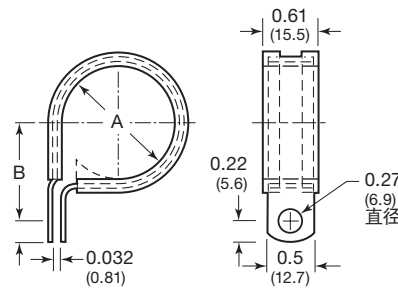
P 型夹支撑件

- 是支撑各种尺寸卡套管或软管的经济方法。
- 使用一个螺钉或螺栓即可容易地安装在墙壁上或设备机架上。



技术数据

部件	材料	温度额定值
夹子	316 SS / AMS 5524	-40 至 100°C (-40 至 212°F)
垫层	黑色 EPDM / SAE J200BC715 C12, C20	



订购信息和尺寸

尺寸以 in. (mm) 为单位表示, 仅供参考, 可能有变动。

卡套管尺寸, A		订购号	B in. (mm)
in.	mm		
1/4	6	SS-TBP4	0.52 (13.2)
3/8	10	SS-TBP6	0.59 (15.0)
1/2	12	SS-TBP8	0.65 (16.5)
3/4	20	SS-TBP12	0.84 (21.3)
1	25	SS-TBP16	0.95 (24.1)

其它尺寸请联系您当地的世伟洛克授权代表咨询。

卡套管支撑系统

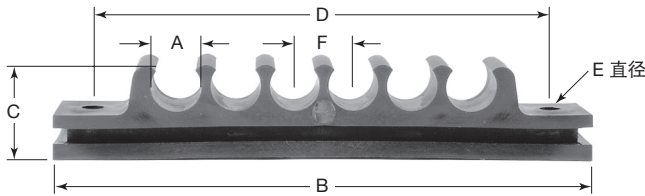
卡套管支撑条



- 用于把多条卡套管或软管管路组织在一起
- 提供推入式安装
- 使用两个螺钉或螺栓即可容易地安装在墙壁上或设备机架上。

技术数据

部件	材料	温度额定值
卡套管支撑条	聚丙烯	-40 至 93°C (-40 至 200°F)



订购信息和尺寸

尺寸仅供参考, 可能有变动。

卡套管尺寸 A		订购号	卡套管和软管沟槽最大数	尺寸 in. (mm)					
in.	mm			B	C	D	E	F	Width
1/8	—	MS-TSS-2	10	4.50 (114)	0.50 (12.7)	4.05 (103)	0.18 (4.6)	0.31 (8.0)	0.49 (12.4)
1/4	—	MS-TSS-4	10	4.50 (114)	0.50 (12.7)	4.05 (103)	0.18 (4.6)	0.31 (8.0)	0.49 (12.4)
5/16	8	MS-TSS-5	10	5.37 (136.3)	0.56 (14.1)	4.93 (125.3)	0.18 (4.6)	0.39 (10.0)	0.49 (12.4)
3/8	10	MS-TSS-6	10	5.62 (143)	0.61 (15.6)	5.15 (131)	0.18 (4.6)	0.43 (11.0)	0.60 (15.3)
1/2	—	MS-TSS-8	6	5.25 (133)	0.93 (23.6)	4.56 (116)	0.24 (6.1)	0.57 (14.5)	0.96 (24.5)

其它尺寸请联系您当地的世伟洛克授权代表咨询。

超高纯和高纯卡套管

请参阅世伟洛克 [超高纯和高纯不锈钢卡套管—英制、公制和英产品目录 \(MS-01-182CN\)](#), 了解订购号和关于下列产品的完整信息:

■ 超高纯卡套管

超高纯卡套管, 内表面电抛光至 $10\ \mu\text{in.} / 0.25\ \mu\text{m } R_a$ (最大值) 有售。

■ 化学清洁和钝化卡套管

高纯卡套管, 可提供内表面抛光至 $20\ \mu\text{in.} / 0.51\ \mu\text{m } R_a$ (-G20 工艺) 或 $30\ \mu\text{in.} / 0.76\ \mu\text{m } R_a$ (-G30 工艺)。这些卡套管的非挥发物质残余量符合 ASTM G93 的 A 级要求, 且符合 CGA G4.1 的要求。

■ 热电偶清洁卡套管

可提供符合 ASTM A632-S3 的清洁度要求的热电偶清洁 (-G 工艺)高纯卡套管。

卡套管接头

请参阅世伟洛克 [可检测卡套管接头和转换接头产品目录 \(MS-01-140CN\)](#), 了解更多信息。



卡套管工具和附件

请参阅世伟洛克 [卡套管工具和附件产品目录 \(MS-01-179CN\)](#), 了解更多信息。



Swagelok 轨道焊接系统

请参阅世伟洛克 [焊接系统 M200 电源产品目录 \(MS-02-342CN\)](#), 了解更多信息。



质量保证信息

世伟洛克公司对其产品提供终身有限质量保证。如需了解详情, 请访问公司网站 swagelok.com.cn 或联系世伟洛克授权代表。本目录中所列的所有卡套管均由卡套管制造商提供质量保证, 而不是“世伟洛克终身有限质量保证”。如需更多信息, 请与您的世伟洛克授权代表联系。

简介

自 1947 年以来，世伟洛克已设计、开发和制造了高品质通用和专用流体系统产品来满足全球行业不断变化的需求。我们注重了解客户的需求，及时找到解决方案，并以我们的产品和服务来增加价值。

我们十分高兴地提供这一纸质形式的 *世伟洛克产品目录*，该目录列出了超过 100 个单独的产品目录、技术公告和参考文件，并将它们编制成方便易用的卷册。每个产品目录在印刷时都是新版本，其修订号显示在产品目录的最后一页。后续修订版将取代印刷版，并将公布于世伟洛克网站和世伟洛克电子目录（eDTR）当中。

欲了解更多信息，请访问世伟洛克网站，或联系您当地的世伟洛克授权销售和服务代表。

质量保证信息

世伟洛克公司对其产品提供终身有限保证。如需了解详情，请访问公司网站 swagelok.com.cn 或联系世伟洛克授权代表。

安全产品选型

选择产品时，必须考虑总体系统设计以保证获得安全的、无故障的产品性能。产品的功能、材料兼容性、充足的额定值、正确的安装、使用和维护是系统设计者和用户的责任。

警告

请勿将世伟洛克产品或不符合工业设计标准的元件（包括世伟洛克卡套管接头端接）与其他制造商的产品或元件混用或互换。

并非以下列出的所有商标均适用于此目录。
Swagelok, Cajon, Ferrule-Pak, Goop, Hinging-Colleting, IGC, Kenmac, Micro-Fit, Nupro, Snoop, Sno-Trik, SWAK, VCO, VCR, Ultra-Torr, Whitey—TM Swagelok Company
15-7 PH—TM AK Steel Corp.
AccuTrak, Beacon, Westlock—TM Tyco International Services
Aflas—TM Asahi Glass Co., Ltd.
ASCO, El-O-Matic—TM Emerson
AutoCAD—TM Autodesk, Inc.
CSA—TM Canadian Standards Association
Crastin, DuPont, Kalrez, Krytox, Teflon, Viton—TM E.I. duPont
Nemours and Company
DeviceNet—TM ODVA
Dyneon, Elgiloy, TFM—TM Dyneon
Elgiloy—TM Elgiloy Specialty Metals
FM—TM FM Global
Grafoil—TM GrafTech International Holdings, Inc.
Honeywell, MICRO SWITCH—TM Honeywell
MAC—TM MAC Valves
Microsoft, Windows—TM Microsoft Corp.
NACE—TM NACE International
PH 15-7 Mo, 17-7 PH—TM AK Steel Corp
picofast—Hans Turck KG
Pillar—TM Nippon Pillar Packing Company, Ltd.
Raychem—TM Tyco Electronics Corp.
Sandvik, SAF 2507—TM Sandvik AB
Simriz—TM Freudenberg-NOK
SolidWorks—TM SolidWorks Corporation
UL—Underwriters Laboratories Inc.
Xylan—TM Whitford Corporation
© 2023 Swagelok Company