

需要特殊合金？ 尽管放心，世伟 洛克能够满足您

制造特殊合金流体系统产品的方法有很多。但在世伟洛克，实际只有一种方式：竭尽所能设计和制造最高品质、兼容性最佳的特殊合金产品。这是世伟洛克针对每一件产品和服务的态度。毕竟，还有谁能与世伟洛克公司的行业知识、冶金专业技能、品质声誉、支持体系以及设计和制造能力相匹敌呢？

行业知识



60多年来，世伟洛克解决了世界上部分最苛刻环境中的流体系统问题。反过来，我们对甚至是最为复杂、涉及高度的腐蚀潜在可能性、承压、点蚀和酸性气体的应用（这些应用都非常需要特殊合金）获得了深刻的理解。这些严格应用常常出现在石油和天然气、化学处理/精炼以及脱

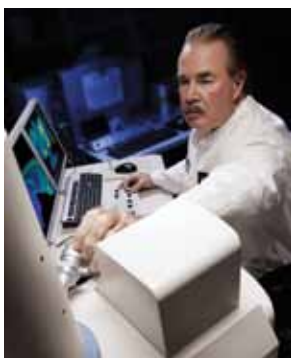
盐行业。但我们在那些恶劣环境中获取的知识对您会大有裨益，无论您生产什么产品，也无论您在哪里生产。





我们关注的重点是**客户**

冶金专业技能



数十年来，世伟洛克公司一直在帮助设计工程师满足他们的特殊合金需求。随着特殊合金需求的发展，我们也在通过以下方式不断发展满足这些需求的能力：

- 不断投资于世界一流设备
- 招募精通冶金学的内部专家
- 构建与原材料供应商的关系
- 库存大量不同的特殊合金
- 改进我们的材料选择技能

流体系统产品要具有高水平性能和较长使用寿命，设计和材料必须相得益彰。我们掌握着特殊合金的评级和测试报告，可以使用该数据来帮助确保对于指定产品设计所使用的合金是适当的。由于我们自己制造工装，世伟洛克完全有能力准确加工和处理这些特殊合金。部件送达后，您可以相信世伟洛克已经进行了适当的审查评鉴工作。

品质就是我们的品牌



世伟洛克不只是仅有一个部门专心致力于质量工作；整个公司都高度关注质量。这种对质量的关注从一开始就已经存在 - 在材料选择期间就已开始。世伟洛克选择通过以下方式严格控制材料质量，而不是购买现成的材料：

- 要求工厂遵守更严格的合金和质量规格
- 采用明确的材料标识
- 使用基于技术的无损测试 (NDT) 方法
- 聘用专职工程师，专门处理供应链工作

这些控制措施有助于防止可能的材料缺陷进入最终产品，同时还可以增强材料的一致性。维护这一标准的是世伟洛克成熟的遍布世界的世伟洛克质量体系 (SQS)。世伟洛克特殊合金产品不仅具有高度完整性，而且能够在计划的应用中发挥出预期作用，这一点可以让您信心倍增。

随时准备提供帮助的团队

世伟洛克特殊合金组件直接联系人将是您的世伟洛克授权销售和服务中心的代表。将这些代表看作是您的特殊合金顾问。他们将帮助您确定哪种世伟洛克流体系统产品可以采用哪种合金生产，此外还提供其它相关服务和支持。

世伟洛克公司内部的冶金学家、技术服务代表、受过良好教育的工程师、甚至我们的材料供应商，都可以在必要时为您提供更多的专业技能帮助和价值。将我们的专业技能和您的结合在一起，一定能够做出明智决策。

轻松选购

是的，选择适当的合金可能有一定难度。世伟洛克销售和服务代表将帮助您简化查找、指定和订购的流程。

- 现货特殊合金产品 — 球阀、针阀、接头等等
- 按订单制造 (MTO) 特殊合金产品 — 提供设计/合金组合, 但没有现货
- 定制特殊合金产品 — 通过世伟洛克定制解决方案。让我们来了解一下有什么样的定制组合。

 <p>球阀</p>	 <p>工业焊接接头</p>	<p>钛</p>	 <p>排放阀</p>	<p>合金 276</p>
 <p>阀组</p>	<p>合金 400</p>		 <p>法兰转换接头</p>	
<p>合金 625</p>	 <p>单向阀</p>	<p>合金 600</p>	 <p>卡套管</p>	<p>合金 825</p>
 <p>调压阀</p>	 <p>单法兰</p>	<p>6 钼</p>	<p>2507</p>	 <p>针阀</p>



我们知道，您因为涉及腐蚀、承压、点蚀、酸性气体及其它因素的应用而在担心安全、成本和环境问题。这正是我们继续开发日益广泛的特殊合金系列流体系统产品的原因所在。无论您是

系统设计师还是负责系统维护，世伟洛克都能以您需要的合金材料提供您需要的流体系统产品。