

# Instrumentierungs- ausblasventile

## Serie 6DB

### Merkmale

- Werkstoff Edelstahl 316
- Sichere Ventilhalskonstruktion
- Grafoil®-Packung für hohe Temperaturbeständigkeit
- Endanschlüsse: Swagelok® Rohrverschraubung, NPT-Außengewinde und Rohrmuffenschweißenden
- Bohrung 6,4 mm (0,250 Zoll); Durchflusskoeffizient ( $C_v$ ) 0,86
- Zur Verwendung in ganz offener oder ganz geschlossener Stellung

### Prüfungen

Jedes Ventil der Serie 6DB wird im Werk mit Stickstoff bei 69 bar (1000 psig) geprüft. Die Sitze haben eine maximal zulässige Leckrate von von 0,1 std cm<sup>3</sup>/min. Am Körper darf keine erkennbare Leckage als Prüfbedingung unter Verwendung eines Lecksuchmittels auftreten.

### Reinigung und Verpackung

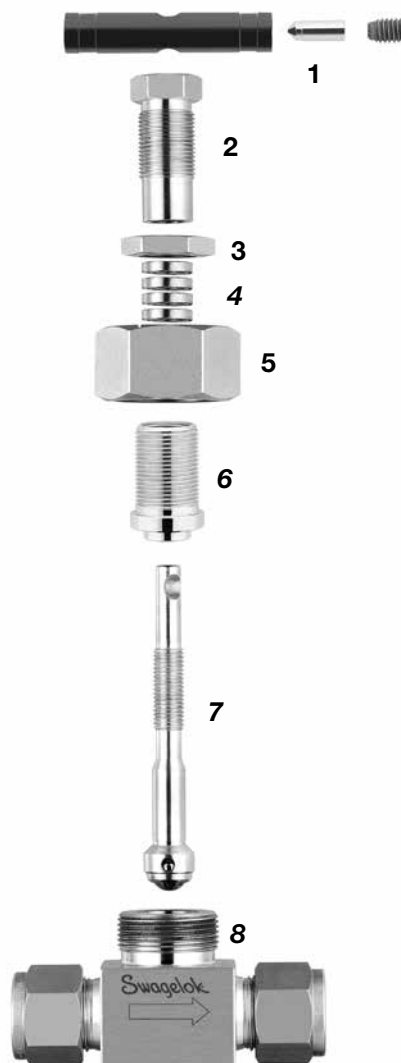
Alle Ventile der Serie 6DB werden gemäß der Swagelok für *Standardreinigung und -verpackung* (SC-10), [MS-06-62](#), gereinigt.



### Werkstoffe

Bauteil	Materialgüte/ ASTM-Spezifikation
1 Griff	Eloxiertes Aluminium 2024T/B211
Stift	Nickel-Kadmium beschichteter Stahl/A108
Befestigungs- schraube	Nickel-Kadmium beschichteter Stahl
2 Packungsschraube	Edelstahl 316/A479
3 Kontermutter	Edelstahl 316/A276
4 Packungen	Grafoil
5 Überwurfmutter	Edelstahl 316/A276
6 Ventilhals	Edelstahl 316/A479
7 Spindel	Edelstahl 316/A276
Kugel-Spindelspitze	Edelstahl 316/A479 verchromt/B177
8 Ventilkörper	Edelstahl 316/A479
Schmiermittel	Auf Fluorbasis mit PTFE und Wolframsulfid; Kugelspitze – auf Kohlenwasserstoffbasis

Medienberührte Bauteile sind *kursiv* dargestellt.



### Druck- und Temperaturraten

ASME Druckstufe	2500
Werkstoffgruppe	2,2
Werkstoffbezeichnung	Edelstahl 316
Temperatur °C (°F)	Arbeitsdruck bar (psig)
-53 (-65) bis 37 (100)	413 (6000)
93 (200)	355 (5160)
121 (250)	338 (4910)
148 (300)	321 (4660)
176 (350)	307 (4470)
204 (400)	294 (4280)
232 (450)	284 (4130)
260 (500)	274 (3980)
315 (600)	259 (3760)
343 (650)	254 (3700)
371 (700)	248 (3600)
398 (750)	242 (3520)
426 (800)	238 (3460)
454 (850)	232 (3380)
482 (900)	225 (3280)
510 (950)	221 (3220)
537 (1000)	208 (3030)
565 (1050)	206 (3000)
593 (1100)	184 (2685)
621 (1150)	157 (2285)
648 (1200)	118 (1715)

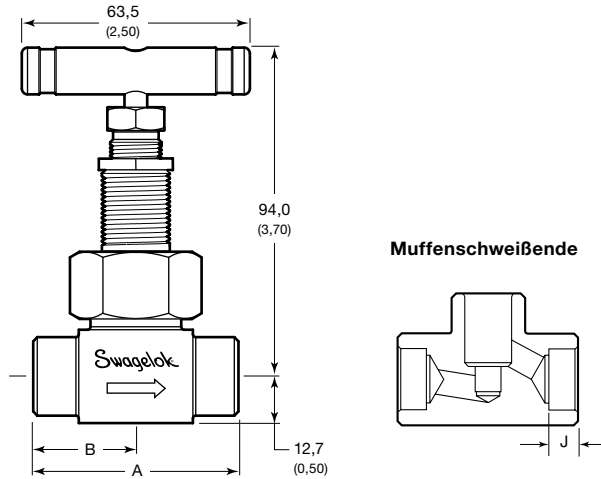
Für weitere Informationen zu Druckraten der Ventile mit Rohrverschraubungsendanschlüssen siehe Swagelok Katalog *Rohrdaten*, [MS-01-107](#).

Maximalwerte bei Dampfanwendungen: 371°C (700°F) bei 206 bar (3000 psig).

## Abmessungen und Bestellinformationen

Eine Bestellnummer auswählen.

Die Abmessungen, Millimeter (Zoll), dienen nur als Referenz und können sich ändern.



Endanschlüsse		Bestellnummer	Abmessungen, mm (Zoll)			
Typ	Größe		A	B	J	
NPT-Innengewinde	1/4 Zoll	SS-6DBF4	57,2 (2,25)	28,4 (1,12)	-	
	3/8 Zoll	SS-6DBF6				
Swagelok Rohrverschraubung	3/8 Zoll	SS-6DBS6	71,9 (2,83)	35,8 (1,41)		
	1/2 Zoll	SS-6DBS8	77,2 (3,04)	38,6 (1,52)		
	10 mm	SS-6DBS10MM	72,4 (2,85)	36,1 (1,42)		
	12 mm	SS-6DBS12MM	77,2 (3,04)	38,6 (1,52)		
Muffenschweißende	3/8 Zoll	SS-6DBSW6T	57,2 (2,25)	28,4 (1,12)		7,9 (0,31)
	1/2 Zoll	SS-6DBSW8T				9,7 (0,38)
Rohrmuffenschweißende	1/4 Zoll	SS-6DBSW4P				

Die Abmessungen sind mit fingerfest angezogenen Swagelok Überwurfmüttern.

- ⚠ Im Verlauf der Lebensdauer des Ventils kann ein gelegentliches Nachstellen der Packung erforderlich werden, um die Lebensdauer zu verlängern und um Leckagen zu vermeiden.
- ⚠ Ventile, die eine Zeitlang nicht betätigt wurden, können ein höheres Anfangsbetätigungsmoment aufweisen.
- ⚠ Zur Verlängerung der Lebensdauer, Gewährleistung der Ventilfunktion und zum Verhindern von Leckagen nicht mehr Drehmoment anwenden als zur sicheren Absperrung erforderlich ist.

⚠ **WARNUNG:** Swagelok-Produkte oder -Bauteile, die nicht durch Industrienormen und -standards definiert sind, einschließlich Swagelok Rohrverschraubungen und Endanschlüssen, dürfen nicht durch die Produkte oder Bauteile anderer Hersteller ausgetauscht oder mit den Produkten oder Bauteilen anderer Hersteller vermischt werden.

## Einleitung

Swagelok entwirft, entwickelt und fertigt seit 1947 hochwertige, universell einsetzbare sowie spezielle Fluidsystemprodukte und erbringt Serviceleistungen, um die sich ständig ändernden Bedürfnisse globaler Industriezweige zu erfüllen. Unsere Schwerpunkte sind, die Bedürfnisse unserer Kunden zu verstehen, prompte Lösungen zu finden und mit unseren Produkten und Serviceleistungen Mehrwert zu bieten.

Wir freuen uns, Ihnen die dritte globale Ausgabe des gebundenen *Swagelok-Produktkatalogs* vorlegen zu können, in dem mehr als 100 separate Produktkataloge, sowie technische Merkblätter und Referenzinformationen in einem praktischen, benutzerfreundlichen Band vereint sind. Jeder Produktkatalog ist zum Zeitpunkt der Drucklegung auf dem neuesten Stand, und die Revisionsnummer ist auf der letzten Seite des jeweiligen Katalogs zu sehen. Nachfolgende Revisionen ersetzen die gedruckte Version und werden auf der Swagelok-Website und im elektronischen technischen Nachschlagewerk (eDTR) von Swagelok veröffentlicht.

Für weitere Informationen besuchen Sie bitte [www.swagelok.de](http://www.swagelok.de) oder wenden Sie sich an Ihren autorisierten Swagelok Vertriebs- und Servicevertreter.

## Garantieinformationen

Swagelok Produkte fallen unter die eingeschränkte Swagelok Nutzungsdauergarantie. Eine Kopie erhalten Sie auf der Website [swagelok.de](http://swagelok.de) oder von Ihrem autorisierten Swagelok-Vertreter.

### Sichere Produktauswahl

**Bei der Auswahl von Produkten muss das gesamte Systemdesign berücksichtigt werden, um eine sichere, störungsfreie Funktion zu gewährleisten. Der Systemdesigner und der Benutzer sind für Funktion, Materialverträglichkeit, entsprechende Leistungsdaten und Einsatzgrenzen sowie für die vorschriftsmäßige Handhabung, den Betrieb und die Wartung verantwortlich.**

### WARNUNG

**Swagelok-Produkte oder -Bauteile, die nicht durch Industrienormen und -standards definiert sind, einschließlich Swagelok Rohrverschraubungen und Endanschlüssen, dürfen nicht durch die Produkte oder Bauteile anderer Hersteller ausgetauscht oder mit den Produkten oder Bauteilen anderer Hersteller vermischt werden.**

Nicht alle unten aufgelisteten Marken gelten für diesen Katalog. Swagelok, Cajon, Ferrule-Pak, Goop, Hinging-Colleting, IGC, Kenmac, Micro-Fit, Nupro, Snoop, Sno-Trik, SWAK, VCO, VCR, Ultra-Torr, Whitey—TM Swagelok Company  
15-7 PH—TM AK Steel Corp.  
AccuTrak, Beacon, Westlock—TM Tyco International Services  
Aflas—TM Asahi Glass Co., Ltd.  
ASCO, El-O-Matic—TM Emerson  
AutoCAD—TM Autodesk, Inc.  
CSA—TM Canadian Standards Association  
Crastin, DuPont, Kalrez, Krytox, Teflon, Viton—TM E.I. duPont  
Nemours and Company  
DeviceNet—TM ODVA  
Dyneon, Elgiloy, TFM—TM Dyneon  
Elgiloy—TM Elgiloy Specialty Metals  
FM—TM FM Global  
Grafoil—TM GrafTech International Holdings, Inc.  
Honeywell, MICRO SWITCH—TM Honeywell  
MAC—TM MAC Valves  
Microsoft, Windows—TM Microsoft Corp.  
NACE—TM NACE International  
PH 15-7 Mo, 17-7 PH—TM AK Steel Corp  
picofast—Hans Turck KG  
Pillar—TM Nippon Pillar Packing Company, Ltd.  
Raychem—TM Tyco Electronics Corp.  
Sandvik, SAF 2507—TM Sandvik AB  
Simriz—TM Freudenberg-NOK  
SolidWorks—TM SolidWorks Corporation  
UL—Underwriters Laboratories Inc.  
Xylan—TM Whitford Corporation  
© 2022 Swagelok Company